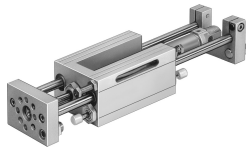


Unità lineare SLE-40- -KF-A

Codice prodotto: 150094

FESTO



Foglio dati

Caratteristica	Valore
Corsa	10 mm...500 mm
Diametro pistone	40 mm
Modo operativo, unità di azionamento	Giogo
Ammortizzazione	Ammortizzatore, curva caratteristica dura
Posizione di montaggio	Opzionale
Guida	Guida di supporto cuscinetto a sfere
Design	Guida
Rilevamento posizione	Tramite sensore di finecorsa Tramite sensori induttivi
Pressione d'esercizio	0.15 MPa...1.2 MPa
Pressione di lavoro	1.5 bar...12 bar
Funzionamento	A doppio effetto
Fluido di lavoro	Aria compressa a norma ISO 8573-1:2010 [7:4:4]
Nota sul fluido di esercizio e di controllo	Possibilità di funzionamento lubrificato (in tal caso sarà sempre necessario un funzionamento lubrificato)
Classe di resistenza alla corrosione CRC	0 - Nessuna corrosione o sollecitazione
Conformità PWIS	VDMA24364-B2-L
Temperatura ambiente	-20 °C...80 °C
Forza teorica a 6 bar, corsa di ritorno	633 N
Forza teorica a 6 bar, in spinta	754 N
Massa in movimento per corsa 0 mm	2200 g
Massa aggiuntiva per ogni 10 mm di corsac	49 g
Peso base per corsa 0 mm	6175 g
Peso aggiuntivo per 10 mm di corsa	85 g
Attacco pneumatico	G1/4
Materiale coperchio	Alluminio pressofuso
Materiale guarnizioni	PA
Materiale corpo	Alluminio pressofuso
Materiale stelo	Acciaio fortemente legato
Materiale tubo del cilindro	Lega di alluminio battuto