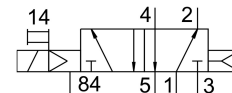
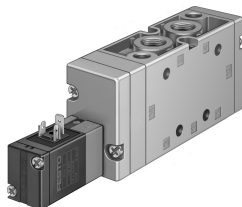


# Elettrovalvola MVH-5-3/8-L-B

Codice prodotto: 14947

FESTO



## Foglio dati

Caratteristica	Valore
Funzione valvola	5/2 vie, monostabile
Tipo di azionamento	Elettrico
Larghezza	40 mm
Portata nominale standard	2000 l/min
porta di lavoro pneumatica	G3/8
Tensione d'esercizio	24 V DC
Pressione d'esercizio	0.2 MPa...1 MPa
Pressione di lavoro	2 bar...10 bar
Design	Saracinesca a pistone
Tipo di reset	Molla pneumatica
Dimensione nominale	12 mm
Dimensioni griglia	41 mm
Funzione aria di scarico	Con opzione di controllo del flusso
Principio di tenuta	Morbido
Posizione di montaggio	Opzionale
Azionatore manuale	Senza arresto
Tipo di pilotaggio	Pilotato
Aria di pilotaggio	Interno
Direzione del flusso	Non reversibile
lap	Sovrapposizione positiva
Frequenza massima di commutazione	3 Hz
Tempo di spegnimento	60 ms
Tempo di accensione	22 ms
Max. impulso di prova positivo con segnale 0	2200 µs
Max. impulso di prova negativo con 1 segnale	3700 µs
Caratteristiche dati bobina	24 V DC: 2,5 W
Fluttuazioni ammesse per la tensione di alimentazione	+/- 10 %
Fluido di lavoro	Aria compressa a norma ISO 8573-1:2010 [7:4:4]
Nota sul fluido di esercizio e di controllo	Possibilità di funzionamento lubrificato (in tal caso sarà sempre necessario un funzionamento lubrificato)
Classe di resistenza alla corrosione CRC	1 - Bassa corrosione o sollecitazione
Conformità PWIS	VDMA24364-B1/B2-L

<b>Caratteristica</b>	<b>Valore</b>
Temperatura di stoccaggio	-40 °C...60 °C
Temperatura del fluido	-5 °C...50 °C
Temperatura ambiente	-5 °C...50 °C
Peso prodotto	750 g
Tipo di montaggio	Una delle due: Su binario PR Con foro passante
Scarico servopilotaggio 84	M5
Collegamento pneumatico, porta 1	G3/8
Collegamento pneumatico, porta 2	G3/8
Collegamento pneumatico, porta 3	G3/8
Collegamento pneumatico, porta 4	G3/8
Collegamento pneumatico, attacco 5	G3/8
Nota sui materiali	Conforme alla direttiva EU 2002/95 (RoHS)
Materiale guarnizioni	NBR
Materiale corpo	Alluminio pressofuso