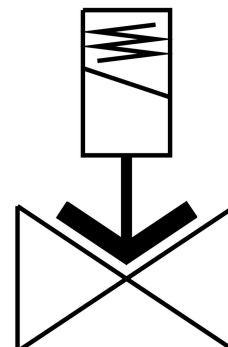


Elettrovalvola VZWF-B-L-M22C-G14-135-E-3AP4-10

Codice prodotto: 1492318

FESTO



Foglio dati

Caratteristica	Valore
Design	Valvola a membrana Forza ad impulsi
Tipo di azionamento	Elettrico
Principio di tenuta	Morbido
Posizione di montaggio	Elettrovalvola verticale
Tipo di montaggio	Installazione in linea
Conessioni della valvola di processo	G1/4
Collegamento elettrico	Tipo A Connettori maschio Secondo EN 175301-803 Progettazione quadrata
Dimensione nominale	13.5 mm
Funzione valvola	2/2 vie, chiusa, monostabile
Azionatore manuale	Nessuno
Direzione del flusso	Non reversibile
Fluido	Aria compressa a norma ISO 8573-1:2010 [7:-:-] Gas inerti Olio minerale Acqua Fluidi neutri Altri fluidi su richiesta
Pressione nominale PN	40
Differenza di pressione	0 MPa 0 bar 0 psi
Caratteristiche dati bobina	230 V AC: 50/60 Hz, potenza di commutazione 18,0 VA, potenza di tenuta 15,0 VA
Fluttuazioni ammesse per la tensione di alimentazione	+/- 10 %
Pressione fluido	0 MPa...1 MPa 0 bar...10 bar

Caratteristica	Valore
Media pressione	0 psi...145 psi
Viscosità max.	22 mm ² /s
Temperatura del fluido	-10 °C...80 °C
Temperatura ambiente	-10 °C...35 °C
Tasso di perdita secondo EN 12266-1	A
Portata Kv	1.8 m ³ /h
Portata nominale standard	1920 l/min
Tempo di accensione	130 ms
Tempo di spegnimento	180 ms
Nota sui materiali	Conforme alla direttiva EU 2002/95 (RoHS)
Conformità PWIS	VDMA24364 zona III
Materiale corpo	Ottone pressofuso
Codice corpo	CW617N
Materiale guarnizioni	EPDM
Materiale viti	Acciaio inossidabile ad alta lega
Numero materiale vite	1.4301
Peso prodotto	1000 g
Marchio CE (vedere dichiarazione di conformità)	Conforme Direttiva bassa tensione UE Secondo i regolamenti del Regno Unito per le apparecchiature elettriche
Grado di protezione	IP65
Classe di resistenza alla corrosione CRC	1 - Bassa corrosione o sollecitazione