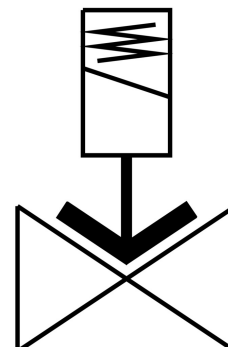


# Elettrovalvola VZWF-L-M22C-G112-400-3AP4-10-R1

Codice prodotto: 1492316

FESTO



## Foglio dati

Caratteristica	Valore
Design	Valvola a membrana Forza ad impulsi
Tipo di azionamento	Elettrico
Principio di tenuta	Morbido
Posizione di montaggio	Elettrovalvola verticale
Tipo di montaggio	Installazione in linea
Connessioni della valvola di processo	G1 1/2
Collegamento elettrico	Tipo A Connettori maschio Secondo EN 175301-803 Progettazione quadrata
Dimensione nominale	40 mm
Funzione valvola	2/2 vie, chiusa, monostabile
Azionatore manuale	Nessuno
Direzione del flusso	Non reversibile
Fluido	Aria compressa a norma ISO 8573-1:2010 [7:-:-] Gas inerti Olio minerale Acqua Fluidi neutri Altri fluidi su richiesta
Pressione nominale PN	40
Differenza di pressione	0 MPa 0 bar 0 psi
Caratteristiche dati bobina	230 V AC: 50/60 Hz, potenza di commutazione 30,0 VA, potenza di tenuta 30,0 VA
Fluttuazioni ammesse per la tensione di alimentazione	+/- 10 %
Pressione fluido	0 MPa...1 MPa 0 bar...10 bar

<b>Caratteristica</b>	<b>Valore</b>
Media pressione	0 psi...145 psi
Viscosità max.	22 mm <sup>2</sup> /s
Temperatura del fluido	-10 °C...80 °C
Temperatura ambiente	-10 °C...35 °C
Tasso di perdita secondo EN 12266-1	A
Portata Kv	22.5 m <sup>3</sup> /h
Portata nominale standard	23500 l/min
Tempo di accensione	620 ms
Tempo di spegnimento	1140 ms
Nota sui materiali	Conforme alla direttiva EU 2002/95 (RoHS)
Conformità PWIS	VDMA24364 zona III
Materiale corpo	Fusione di acciaio inossidabile
Codice corpo	1.4581
Materiale guarnizioni	NBR
Materiale viti	Acciaio inossidabile ad alta lega
Numero materiale vite	1.4301
Peso prodotto	4500 g
Marchio CE (vedere dichiarazione di conformità)	In conformità con la Direttiva UE apparecchi a pressione Conforme Direttiva bassa tensione UE secondo i regolamenti del Regno Unito per apparecchiature a pressione Secondo i regolamenti del Regno Unito per le apparecchiature elettriche
Grado di protezione	IP65
Classe di resistenza alla corrosione CRC	3 - stress da corrosione elevato