

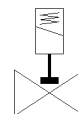
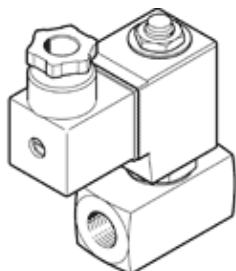
# elettrovalvola

## VZWD-L-M22C-M-N14-60-V-2AP4-4

Codice prodotto: 1491964

FESTO

ad azionamento diretto, attacco NPT1/4".



### Foglio dati

Caratteristica	Valore
Costruzione	Valvola a otturatore ad azionamento diretto
Tipo di azionamento	Elettrico
Principio di tenuta	Non metallica
Posizione di montaggio	Qualsiasi
Fissaggio	Montaggio in linea
Collegamento valvola di processo	1/4 NPT
Connessione elettrica	Configurazione attacchi forma A, a norma EN 175301-803 Connettore maschio A norma EN 175301-803 Forma costruttiva quadrata
Diametro nominale	6 mm
Funzione valvola	2/2, chiusa monostabile
Azionatore manuale	Nessuno
Direzione di flusso	Non reversibile
Fluido	Aria compressa a norma ISO 8573-1:2010 [7:4:4] Gas inerti Olio minerale Acqua Liquidi neutri Altri fluidi su richiesta
Pressione nominale, valvola di processo	100
Differenza di pressione (MPa)	0 MPa
Differenza di pressione	0 bar
Differenza di pressione (psi)	0 psi
Valori caratteristici bobina	110 V ca: 50/60 Hz, potenza di spunto 19 VA, potenza di mantenimento 16 VA
Classe di isolamento	F
Oscillazioni di tensione ammissibili	+/- 10 %
Durata dell'inserimento	100 %
Riposizionamento	Molla meccanica
Tipo di comando	diretto
Pressione del fluido	0 ... 0,4 MPa
Pressione d'esercizio	0 ... 4 bar
Pressione del fluido psi	0 ... 58 psi
Viscosità max.	22 mm <sup>2</sup> /s
Temperatura del fluido	-10 ... 80 °C
Temperatura ambiente	-10 ... 35 °C
Indice di perdita a norma EN 12266-1	A
Portata Kv	0,4 m <sup>3</sup> /h
Portata nominale normale	430 l/min
Tempo di commutazione azionamento	20 ms
Tempo di commutazione, disazionamento	18 ms
Avvertenza sul materiale	Conforme a RoHS
Conformità PWIS	VDMA24364-Zona III

<b>Caratteristica</b>	<b>Valore</b>
Materiale del corpo	Ottone
Numero di materiale, corpo	CW614N
Materiale guarnizioni	FPM
Peso	600 g
Marchio CE (vedi dichiarazione di conformità)	Ai sensi della direttiva CE sulla bassa tensione
Marchio UKCA (vedi dichiarazione di conformità)	secondo prescrizioni UK per apparecchiature elettriche
Grado di protezione	IP65
Classe di resistenza alla corrosione CRC	1 - stress da corrosione basso