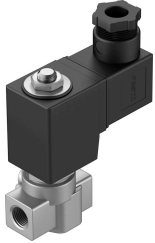


# Elettrovalvola VZWD-L-M22C-M-N14-20-V-1P4-40-R1

Codice prodotto: 1491897

FESTO



## Foglio dati

Caratteristica	Valore
Design	Valvola a otturatore azionata direttamente
Tipo di azionamento	Elettrico
Principio di tenuta	Morbido
Posizione di montaggio	Opzionale
Tipo di montaggio	Installazione in linea
Conessioni della valvola di processo	1/4 NPT
Collegamento elettrico	Tipo A Connettori maschio Secondo EN 175301-803 Progettazione quadrata
Dimensione nominale	2 mm
Funzione valvola	2/2 vie, chiusa, monostabile
Azionatore manuale	Nessuno
Direzione del flusso	Non reversibile
Fluido	Aria compressa a norma ISO 8573-1:2010 [7:4:4] Gas inerti Olio minerale Acqua Fluidi neutri Altri fluidi su richiesta
Pressione nominale PN	100
Differenza di pressione	0 MPa 0 bar 0 psi
Caratteristiche dati bobina	24 V DC: 11,0 W
Classe isolante elettrico	H
Fluttuazioni ammesse per la tensione di alimentazione	+/- 10 %
Ciclo di lavoro	100%
Tipo di reset	Molla meccanica

<b>Caratteristica</b>	<b>Valore</b>
Tipo di pilotaggio	Diretto
Pressione fluido	0 MPa...4 MPa 0 bar...40 bar
Media pressione	0 psi...580 psi
Viscosità max.	22 mm <sup>2</sup> /s
Temperatura del fluido	-10 °C...80 °C
Temperatura ambiente	-10 °C...35 °C
Tasso di perdita secondo EN 12266-1	A
Portata Kv	0.13 m <sup>3</sup> /h
Portata nominale standard	140 l/min
Tempo di accensione	20 ms
Tempo di spegnimento	18 ms
Nota sui materiali	Conforme alla direttiva EU 2002/95 (RoHS)
Conformità PWIS	VDMA24364 zona III
Materiale corpo	Acciaio inossidabile ad alta lega
Codice corpo	1.4305
Materiale guarnizioni	FPM
Peso prodotto	650 g
Grado di protezione	IP65
Classe di resistenza alla corrosione CRC	3 - stress da corrosione elevato