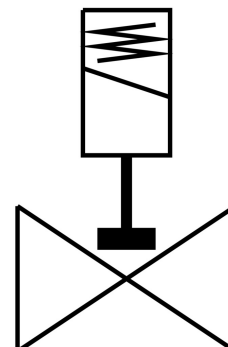


Elettrovalvola VZWD-L-M22C-M-G18-15-V-1P4-85-R1

Codice prodotto: 1491849

FESTO



Foglio dati

| Caratteristica | Valore |
|---|--|
| Design | Valvola a otturatore azionata direttamente |
| Tipo di azionamento | Elettrico |
| Principio di tenuta | Morbido |
| Posizione di montaggio | Opzionale |
| Tipo di montaggio | Installazione in linea |
| Conessioni della valvola di processo | G1/8 |
| Collegamento elettrico | Tipo A Connettori maschio Secondo EN 175301-803 Progettazione quadrata |
| Dimensione nominale | 1,5 mm |
| Funzione valvola | 2/2 vie, chiusa, monostabile |
| Azionatore manuale | Nessuno |
| Direzione del flusso | Non reversibile |
| Fluido | Aria compressa a norma ISO 8573-1:2010 [7:4:4] Gas inerti Olio minerale Acqua Fluidi neutri Altri fluidi su richiesta |
| Pressione nominale PN | 100 |
| Differenza di pressione | 0 MPa 0 bar 0 psi |
| Caratteristiche dati bobina | 24 V DC: 11,0 W |
| Classe isolante elettrico | H |
| Fluttuazioni ammesse per la tensione di alimentazione | +/- 10 % |
| Ciclo di lavoro | 100% |
| Tipo di reset | Molla meccanica |

| Caratteristica | Valore |
|--|---|
| Tipo di pilotaggio | Diretto |
| Pressione fluido | 0 MPa...8.5 MPa 0 bar...85 bar |
| Media pressione | 0 psi...1232.5 psi |
| Viscosità max. | 22 mm ² /s |
| Temperatura del fluido | -10 °C...80 °C |
| Temperatura ambiente | -10 °C...35 °C |
| Tasso di perdita secondo EN 12266-1 | A |
| Portata Kv | 0.09 m ³ /h |
| Portata nominale standard | 95 l/min |
| Tempo di accensione | 20 ms |
| Tempo di spegnimento | 18 ms |
| Nota sui materiali | Conforme alla direttiva EU 2002/95 (RoHS) |
| Conformità PWIS | VDMA24364 zona III |
| Materiale corpo | Acciaio inossidabile ad alta lega |
| Codice corpo | 1.4305 |
| Materiale guarnizioni | FPM |
| Peso prodotto | 500 g |
| Grado di protezione | IP65 |
| Classe di resistenza alla corrosione CRC | 3 - stress da corrosione elevato |