

# elettrovalvola

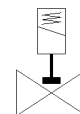
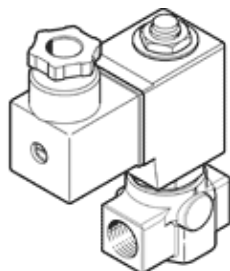
## VZWD-L-M22C-M-G14-40-V-1P4-8

Codice prodotto: 1491845

★ Core product range

ad azionamento diretto, attacco G1/4".

FESTO



### Foglio dati

Caratteristica	Valore
Costruzione	Valvola a otturatore ad azionamento diretto
Tipo di azionamento	Elettrico
Principio di tenuta	Non metallica
Posizione di montaggio	Qualsiasi
Fissaggio	Montaggio in linea
Collegamento valvola di processo	G1/4
Connessione elettrica	Configurazione attacchi forma A, a norma EN 175301-803 Connettore maschio A norma EN 175301-803 Forma costruttiva quadrata
Diametro nominale	4 mm
Funzione valvola	2/2, chiusa monostabile
Azionatore manuale	Nessuno
Direzione di flusso	Non reversibile
Fluido	Aria compressa a norma ISO 8573-1:2010 [7:4:4] Gas inerti Olio minerale Acqua Liquidi neutri Altri fluidi su richiesta
Pressione nominale, valvola di processo	100
Differenza di pressione (MPa)	0 MPa
Differenza di pressione	0 bar
Differenza di pressione (psi)	0 psi
Valori caratteristici bobina	24 V cc: 11 W
Classe di isolamento	H
Oscillazioni di tensione ammissibili	+/- 10 %
Durata dell'inserimento	100 %
Riposizionamento	Molla meccanica
Tipo di comando	diretto
Pressione del fluido	0 ... 0,8 MPa
Pressione d'esercizio	0 ... 8 bar
Pressione del fluido psi	0 ... 116 psi
Viscosità max.	22 mm <sup>2</sup> /s
Temperatura del fluido	-10 ... 80 °C
Temperatura ambiente	-10 ... 35 °C
Indice di perdita a norma EN 12266-1	A
Portata Kv	0,3 m <sup>3</sup> /h
Portata nominale normale	310 l/min
Tempo di commutazione azionamento	20 ms
Tempo di commutazione, disazionamento	18 ms
Avvertenza sul materiale	Conforme a RoHS
Conformità PWIS	VDMA24364-Zona III
Materiale del corpo	Fusione di ottone

<b>Caratteristica</b>	<b>Valore</b>
Numero di materiale, corpo	CW617N
Materiale guarnizioni	FPM
Peso	550 g
Grado di protezione	IP65
Classe di resistenza alla corrosione CRC	1 - stress da corrosione basso