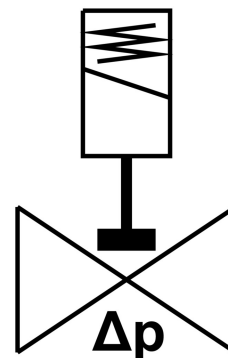


# Elettrovalvola VZWP-L-M22C-N38-130-2AP4-40

Codice prodotto: 1489981

FESTO



## Foglio dati

| Caratteristica  | Valore   |
|---|--|
| Design  | Valvola a otturatore con pistone prepilato   |
| Tipo di azionamento                                   | Elettrico  |
| Principio di tenuta                                   | Morbido  |
| Posizione di montaggio                                | Bobina in alto (preferibile)   |
| Tipo di montaggio                                     | Installazione in linea   |
| Connessioni della valvola di processo                 | 3/8 NPT  |
| Collegamento elettrico                                | Tipo A<br>Connettori maschio<br>Secondo EN 175301-803<br>Progettazione quadrata                            |
| Dimensione nominale                                   | 13 mm  |
| Funzione valvola                                      | 2/2 vie, chiusa, monostabile   |
| Azionatore manuale                                    | Nessuno  |
| Direzione del flusso                                  | Non reversibile  |
| Fluido  | Aria compressa a norma ISO 8573-1:2010 [7:4:4]<br>Gas inerti<br>Fluidi neutri<br>Altri fluidi su richiesta |
| Pressione nominale PN                                 | 40   |
| Differenza di pressione                               | 0.05 MPa<br>0.5 bar<br>7.25 psi  |
| Caratteristiche dati bobina                           | 110 V AC: 50/60 Hz, potenza di commutazione 10,5 VA, potenza di tenuta 8,0 VA                              |
| Classe isolante elettrico                             | H  |
| Fluttuazioni ammesse per la tensione di alimentazione | +/- 10 %   |
| Ciclo di lavoro                                       | 100%   |
| Tipo di pilotaggio                                    | Pilotato   |

| <b>Caratteristica</b>                           | <b>Valore</b>   |
|---|---|
| Pressione fluido                                | 0.05 MPa...4 MPa<br>0.5 bar...40 bar  |
| Media pressione                                 | 7.25 psi...580 psi  |
| Viscosità max.                                  | 22 mm <sup>2</sup> /s   |
| Temperatura del fluido                          | -10 °C...80 °C  |
| Temperatura ambiente                            | -10 °C...35 °C  |
| Tasso di perdita secondo EN 12266-1             | A   |
| Portata Kv                                      | 2 m <sup>3</sup> /h   |
| Portata nominale standard                       | 2100 l/min  |
| Tempo di accensione                             | 100 ms  |
| Tempo di spegnimento                            | 250 ms  |
| Nota sui materiali                              | Conforme alla direttiva EU 2002/95 (RoHS)   |
| Conformità PWIS                                 | VDMA24364 zona III  |
| Materiale corpo                                 | Ottone pressofuso   |
| Codice corpo                                    | CW617N  |
| Materiale guarnizioni                           | NBR   |
| Materiale viti                                  | Acciaio inossidabile ad alta lega   |
| Numero materiale vite                           | 1.4301  |
| Peso prodotto                                   | 575 g   |
| Marchio CE (vedere dichiarazione di conformità) | Conforme Direttiva bassa tensione UE<br>Secondo i regolamenti del Regno Unito per le apparecchiature elettriche |
| Grado di protezione                             | IP65  |
| Classe di resistenza alla corrosione CRC        | 1 - Bassa corrosione o sollecitazione   |