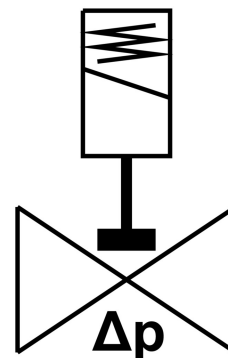


Elettrovalvola VZWP-L-M22C-G34-250-V-3AP4-40

Codice prodotto: 1489968

FESTO



Foglio dati

Caratteristica	Valore
Design	Valvola a otturatore con pistone prepilato
Tipo di azionamento	Elettrico
Principio di tenuta	Morbido
Posizione di montaggio	Bobina in alto (preferibile)
Tipo di montaggio	Installazione in linea
Connessioni della valvola di processo	G3/4
Collegamento elettrico	Tipo A Connettori maschio Secondo EN 175301-803 Progettazione quadrata
Dimensione nominale	25 mm
Funzione valvola	2/2 vie, chiusa, monostabile
Azionatore manuale	Nessuno
Direzione del flusso	Non reversibile
Fluido	Aria compressa a norma ISO 8573-1:2010 [7:4:4] Gas inerti Fluidi neutri Altri fluidi su richiesta
Pressione nominale PN	40
Differenza di pressione	0.05 MPa 0.5 bar 7.25 psi
Caratteristiche dati bobina	230 V AC: 50/60 Hz, potenza di prelievo 10,5 VA, potenza di mantenimento 7,6 VA
Classe isolante elettrico	H
Fluttuazioni ammesse per la tensione di alimentazione	+/- 10 %
Ciclo di lavoro	100%
Tipo di pilotaggio	Pilotato

Caratteristica	Valore
Pressione fluido	0.05 MPa...4 MPa 0.5 bar...40 bar
Media pressione	7.25 psi...580 psi
Viscosità max.	22 mm ² /s
Temperatura del fluido	-10 °C...80 °C
Temperatura ambiente	-10 °C...35 °C
Tasso di perdita secondo EN 12266-1	A
Portata Kv	8.2 m ³ /h
Portata nominale standard	8750 l/min
Tempo di accensione	130 ms
Tempo di spegnimento	300 ms
Nota sui materiali	Conforme alla direttiva EU 2002/95 (RoHS)
Conformità PWIS	VDMA24364 zona III
Materiale corpo	Ottone pressofuso
Codice corpo	CW617N
Materiale guarnizioni	FPM
Materiale viti	Acciaio inossidabile ad alta lega
Numero materiale vite	1.4301
Peso prodotto	1500 g
Marchio CE (vedere dichiarazione di conformità)	Conforme Direttiva bassa tensione UE Secondo i regolamenti del Regno Unito per le apparecchiature elettriche
Grado di protezione	IP65
Classe di resistenza alla corrosione CRC	1 - Bassa corrosione o sollecitazione