

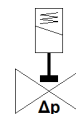
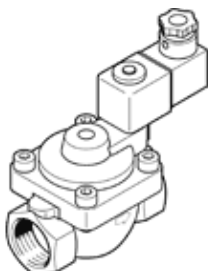
# elettrovalvola

## VZWP-L-M22C-G34-250-V-1P4-40

Codice prodotto: 1489948

FESTO

con servocomando e pistone, attacco G3/4".



### Foglio dati

Caratteristica	Valore
Costruzione	Valvola a otturatore, prepilotata
Tipo di azionamento	Elettrico
Principio di tenuta	Non metallica
Posizione di montaggio	Bobina preferibilmente sul lato superiore
Fissaggio	Montaggio in linea
Collegamento valvola di processo	G3/4
Connessione elettrica	Configurazione attacchi forma A, a norma EN 175301-803 Connettore maschio A norma EN 175301-803 Forma costruttiva quadrata
Diametro nominale	25 mm
Funzione valvola	2/2, chiusa monostabile
Azionatore manuale	Nessuno
Direzione di flusso	Non reversibile
Fluido	Aria compressa a norma ISO 8573-1:2010 [7:4:4] Gas inerti Liquidi neutri Altri fluidi su richiesta
Pressione nominale, valvola di processo	40
Differenza di pressione (MPa)	0,05 MPa
Differenza di pressione	0,5 bar
Differenza di pressione (psi)	7,25 psi
Valori caratteristici bobina	24 V cc: 6,8 W
Classe di isolamento	H
Oscillazioni di tensione ammissibili	+/- 10 %
Durata dell'inserimento	100 %
Tipo di comando	Prepilotato
Pressione del fluido	0,05 ... 4 MPa
Pressione d'esercizio	0,5 ... 40 bar
Pressione del fluido psi	7,25 ... 580 psi
Viscosità max.	22 mm <sup>2</sup> /s
Temperatura del fluido	-10 ... 80 °C
Temperatura ambiente	-10 ... 35 °C
Indice di perdita a norma EN 12266-1	A
Portata Kv	8,2 m <sup>3</sup> /h
Portata nominale normale	8.750 l/min
Tempo di commutazione azionamento	130 ms
Tempo di commutazione, disazionamento	300 ms
Avvertenza sul materiale	Conforme a RoHS
Conformità PWIS	VDMA24364-Zona III
Materiale del corpo	Fusione di ottone
Numero di materiale, corpo	CW617N
Materiale guarnizioni	FPM
Materiale viti	Acciaio inossidabile fortemente legato
Numero di materiale, vite	1.4301
Peso	1.500 g
Grado di protezione	IP65
Classe di resistenza alla corrosione CRC	1 - stress da corrosione basso