

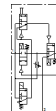
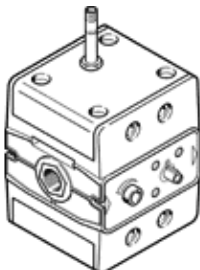
# Elettrovalvola MFHE-3-1/4-B

Codice prodotto: 14329

FESTO

Valvola di inserimento per aumento graduale della pressione, con azionatore manuale.

Bobina e connettore femmina non sono compresi nella fornitura.



## Foglio dati

Caratteristica	Valore
Costruzione	A otturatore
Direzione di flusso	Non reversibile
Principio di tenuta	Non metallica
Funzione di scarico	Non strozzabile
Riposizionamento	Molla meccanica
Tipo di comando	diretto
Funzione valvola	3/2, chiusa, monostabile
Pressione d'esercizio	2 ... 10 bar
Portata nominale normale	1.200 l/min
Tempo di commutazione, disazionamento	80 ms
Tempo di commutazione azionamento	12 ms
Avvertenza sul materiale	Conforme a RoHS
Temperatura del fluido	-10 ... 60 °C
Temperatura ambiente	-5 ... 40 °C
Fissaggio	Con foro passante
Attacco pneumatico 1	G1/4
Attacco pneumatico 2	G1/4
Attacco pneumatico 3	G1/4
Diametro nominale	8 mm