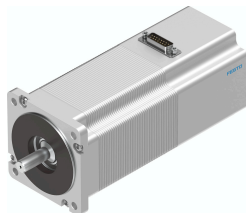


# Motore passo-passo EMMS-ST-87-L-SB-G2

Codice prodotto: 1370493

FESTO



## Foglio dati

Caratteristica	Valore
Temperatura ambiente	-10 °C...50 °C
Temperatura di stoccaggio	-20 °C...70 °C
Umidità relativa dell'aria	0 - 85%
Conforme allo standard	IEC 60034
Classe di protezione isolamento	B
Classe di temperatura conforme EN 60034-1	B
Classe di valutazione conforme EN 60034-1	S1
Grado di protezione	IP54
Connettore elettrico del sistema	Connettore maschio
Nota sui materiali	Conforme alla direttiva EU 2002/95 (RoHS)
Classe di resistenza alla corrosione CRC	1 - Bassa corrosione o sollecitazione
Conformità PWIS	VDMA24364-B2-L
Approvazione	Marchio di fabbrica RCM c UL us - Recognized (OL)
Marchio CE (vedere dichiarazione di conformità)	Conforme Direttiva EMC Istruzioni UK per CEM Istruzioni RoHS UK
Tensione nominale d'esercizio DC	48 V
Coppia di mantenimento del motore	9.3 Nm
Velocità di rotazione max.	430 1/min
Angolo di passo per un passo completo	1.8 deg
Tolleranza dell'angolo di passo	±5%
Corrente nominale del motore	9.5 A
Voltaggio costante, fase	77.2 mVmin
Resistenza dell'avvolgimento di una fase	0.23 Ohm
Induttanza avvolgimento di fase	2.7 mH
Momento di inerzia di massa del rotore	3 kgcm <sup>2</sup>
Momento d'inerzia di massa totale dell'uscita	3.07 kgcm <sup>2</sup>
Peso prodotto	4600 g
Carico assiale ammissibile sull'albero	65 N
Carico radiale ammissibile sull'albero	200 N
Coppia di tenuta del freno	2 Nm

<b>Caratteristica</b>	<b>Valore</b>
Tensione d'esercizio DC per freno	24 V
Consumo corrente, freno	11 W
Momento di inerzia di massa del freno	0.07 kgcm <sup>2</sup>