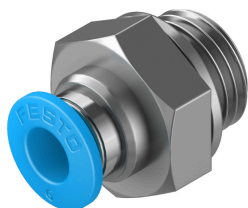


Raccordo a innesto QS-G1/4-6-100

Codice prodotto: 132039

FESTO



Foglio dati

Caratteristica	Valore
Dimensione	Standard
Dimensione nominale	5 mm
Tipo di guarnizione sul perno a vite	Anello di tenuta
Posizione di montaggio	Opzionale
Progettazione	Esecuzione diritta
Dimensioni del pacchetto	100
Design	Principio push-pull
Pressione d'esercizio entro l'intervallo completo di temperatura	-0.095 MPa...0.6 MPa -13.775 psi...87 psi
Pressione operativa entro l'intervallo completo di temperatura	-0.95 bar...6 bar
Pressione d'esercizio in funzione della temperatura	-0.095 MPa...1.4 MPa -13.775 psi...203 psi
Pressione operativa in funzione della temperatura	-0.95 bar...14 bar
Classificazione marittima	Certificato See
Fluido di lavoro	Aria compressa a norma ISO 8573-1:2010 [7:-:-] Acqua come da dichiarazione del produttore all'indirizzo www.festo.com
Nota sul fluido di esercizio e di controllo	Funzionamento lubrificato possibile
Classe di resistenza alla corrosione CRC	1 - Bassa corrosione o sollecitazione
Conformità PWIS	VDMA24364-B1/B2-L
Classe camera bianca	Classe 4 secondo ISO 14644-1
Temperatura ambiente	-10 °C...80 °C
Coppia nominale	9 Nm
Tolleranza della coppia di serraggio nominale	± 20%
Peso prodotto	17 g
Tipo di montaggio	Esagono esterno, dimensione 17 mm
Collegamento pneumatico, porta 1	Filetto maschio G1/4
Collegamento pneumatico, porta 2	Per diametro esterno della tubazione di 6 mm
Colore dell'anello di rilascio	Blu
Nota sui materiali	Conforme alla direttiva EU 2002/95 (RoHS)
Materiale corpo	Ottone, nichelato
Materiale anello di smontaggio	POM
Materiale della guarnizione del tubo	NBR

Caratteristica	Valore
Materiale tubo elemento di bloccaggio	Acciaio inossidabile ad alta lega