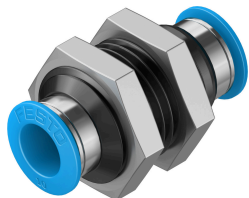


# Raccordo a innesto passa-parete QSS-10-50

Codice prodotto: 130791

FESTO



## Foglio dati

| Caratteristica   | Valore  |
|--|---|
| Dimensione   | Standard  |
| Dimensione nominale  | 9 mm  |
| Posizione di montaggio   | Opzionale   |
| Progettazione  | Paratia   |
| Dimensioni del pacchetto   | 50  |
| Design   | Principio push-pull   |
| Pressione d'esercizio entro l'intervallo completo di temperatura | -0.095 MPa...0.6 MPa<br>-13.775 psi...87 psi  |
| Pressione operativa entro l'intervallo completo di temperatura   | -0.95 bar...6 bar   |
| Pressione d'esercizio in funzione della temperatura              | -0.095 MPa...1.4 MPa<br>-13.775 psi...203 psi   |
| Pressione operativa in funzione della temperatura                | -0.95 bar...14 bar  |
| Classificazione marittima  | Certificato See   |
| Fluido di lavoro   | Aria compressa a norma ISO 8573-1:2010 [7:-:-]<br>Acqua come da dichiarazione del produttore all'indirizzo <a href="http://www.festo.com">www.festo.com</a> |
| Nota sul fluido di esercizio e di controllo                      | Funzionamento lubrificato possibile   |
| Classe di resistenza alla corrosione CRC                         | 1 - Bassa corrosione o sollecitazione   |
| Conformità PWIS  | VDMA24364-B1/B2-L   |
| Classe camera bianca   | Classe 4 secondo ISO 14644-1  |
| Temperatura ambiente   | -10 °C...80 °C  |
| Peso prodotto  | 35 g  |
| Tipo di montaggio  | Esagono esterno, dimensione 24 mm   |
| Collegamento pneumatico, porta 1                                 | Per diametro esterno tubazione di 10 mm   |
| Collegamento pneumatico, porta 2                                 | Per diametro esterno della tubazione di 10 mm   |
| Colore dell'anello di rilascio                                   | Blu   |
| Nota sui materiali   | Conforme alla direttiva EU 2002/95 (RoHS)   |
| Materiale corpo  | Alluminio anodizzato  |
| Materiale anello di smontaggio                                   | POM   |
| Materiale dado   | Ottone nichelato  |
| Materiale della guarnizione del tubo                             | NBR   |
| Materiale tubo elemento di bloccaggio                            | Acciaio inossidabile ad alta lega   |