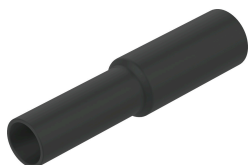


# Bussola a innesto QSH-6-4-100

Codice prodotto: 130718

FESTO



## Foglio dati

Caratteristica	Valore
Dimensione	Standard
Dimensione nominale	2.3 mm
Posizione di montaggio	Opzionale
Progettazione	Esecuzione diritta
Dimensioni del pacchetto	100
Pressione d'esercizio entro l'intervallo completo di temperatura	-0.095 MPa...0.6 MPa -13.775 psi...87 psi
Pressione operativa entro l'intervallo completo di temperatura	-0.95 bar...6 bar
Pressione d'esercizio in funzione della temperatura	-0.095 MPa...1.4 MPa -13.775 psi...203 psi
Pressione operativa in funzione della temperatura	-0.95 bar...14 bar
Classificazione marittima	Certificato See
Fluido di lavoro	Aria compressa a norma ISO 8573-1:2010 [7:-:-] Acqua come da dichiarazione del produttore all'indirizzo <a href="http://www.festo.com">www.festo.com</a>
Nota sul fluido di esercizio e di controllo	Funzionamento lubrificato possibile
Classe di resistenza alla corrosione CRC	1 - Bassa corrosione o sollecitazione
Conformità PWIS	VDMA24364-B1/B2-L
Classe camera bianca	Elemento installato staticamente, nessuna valutazione significativa possibile secondo ISO 14644-1
Temperatura ambiente	-10 °C...80 °C
Peso prodotto	0.5 g
Collegamento pneumatico, porta 1	Bussola a innesto Ø 6 mm
Collegamento pneumatico, porta 2	Bussola a innesto Ø 4 mm
Colore dell'anello di rilascio	Blu
Nota sui materiali	Conforme alla direttiva EU 2002/95 (RoHS)
Materiale corpo	PBT