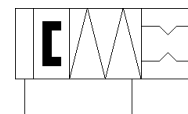
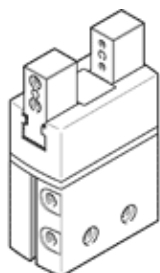


pinza parallela DHPS-35-A-NC

Codice prodotto: 1254054

FESTO



Foglio dati

Caratteristica	Valore
Taglia	35
Corsa per dito di presa	12,5 mm
Precisione di sostituzione max.	$\leq 0,2$ mm
Gioco angolare max. ax, ay, dito di presa ax	$< 0,5$ deg
Gioco max. Sz, pinza	$< 0,02$ mm
Simmetria di rotazione	$\leq 0,2$ mm
Precisione di ripetizione, pinza	$< 0,02$ mm
Numero utensili di presa	2
Tipo di attuatore	Pneumatico
Posizione di montaggio	Qualsiasi
Funzionamento	A doppio effetto
Funzione pinza	Parallelo
Sicurezza forza di presa	In chiusura
Costruzione	Leva Movimento guidato
Guida	Guida a strisciamento
Rilevamento posizione	Per sensore di finecorsa
Pressione d'esercizio Mpa	0,4 ... 0,8 MPa
Pressione d'esercizio	4 ... 8 bar 58 ... 116 psi
Frequenza di lavoro max., pinza	2 Hz
Min. tempo di apertura a 0,6 MPa (6 bar, 87 psi)	131 ms
Min. tempo di chiusura a 0,6 MPa (6 bar, 87 psi)	99 ms
Massa max. per ogni utensile di presa esterno	450 g
Fluido d'esercizio	Aria compressa a norma ISO 8573-1:2010 [7:4:4]
Indicazione sul fluido d'esercizio e di pilotaggio	E' possibile l'impiego con aria lubrificata (necessario poi per l'impiego successivo)
Classe di resistenza alla corrosione CRC	1 - stress da corrosione basso
Conformità PWIS	VDMA24364-B2-L
Classificazione RSBP a CD-0033	F5
Temperatura ambiente	5 ... 60 °C
Momento di inerzia di massa	12,726 kgcm ²
Forza statica max. Fz su dito di presa	450 N
Momento statico Mx max., su dito di presa	50 Nm
Momento statico My max., su dito di presa	50 Nm
Momento statico Mz max., su dito di presa	50 Nm
Intervallo di lubrificazione per elementi guida	10 Mio SP
Peso	1.345 g
Fissaggio	Filetto femmina e bussola di centratura Con foro passante e bussola di centratura A scelta:
Attacco pneumatico	G1/8
Avvertenza sul materiale	Conforme a RoHS
Materiale copertura	PA
Materiale del corpo	Lega di alluminio per lavorazione plastica, anodizzato duro
Materiale dita di presa	Acciaio inossidabile fortemente legato