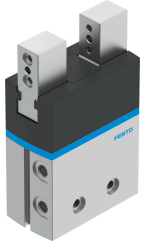


# Pinza parallela DHPS-35-A

Codice prodotto: 1254052

FESTO



## Foglio dati

Caratteristica	Valore
Dimensione	35
Corsa per dita di presa	12.5 mm
Massima precisione di sostituzione	0.2 mm
Max. gioco angolare del dito di presa ax, ay	0.5 deg
Max. gioco del dito di presa Sz	0.02 mm
Rotazione simmetrica	0.2 mm
Precisione di ripetizione, pinza	0.02 mm
Numero dita di presa	2
Tipo d'azionamento	Pneumatico
Posizione di montaggio	Opzionale
Funzionamento	A doppio effetto
Funzione pinza	Parallelo
Forza di sicurezza della pinza	senza
Design	Leva Forza sequenza di movimenti ad impulsi
Guida	Guida a strisciamento
Rilevamento posizione	Tramite sensore di finecorsa
Forza totale della pinza, apertura, 6 bar	970 N
Forza di chiusura totale della pinza, a 6 bar	910 N
Pressione d'esercizio	0.2 MPa...0.8 MPa 29 psi...116 psi
Pressione di lavoro	2 bar...8 bar
Frequenza d'esercizio max. della pinza	2 Hz
Tempo di apertura minimo a 6 bar	95 ms
Tempo di chiusura min. a 6 bar	123 ms
Max. Massa per dito, esterno della pinza	450 g
Fluido di lavoro	Aria compressa a norma ISO 8573-1:2010 [7:4:4]
Nota sul fluido di esercizio e di controllo	Possibilità di funzionamento lubrificato (in tal caso sarà sempre necessario un funzionamento lubrificato)
Classe di resistenza alla corrosione CRC	1 - Bassa corrosione o sollecitazione
Conformità PWIS	VDMA24364-B2-L

<b>Caratteristica</b>	<b>Valore</b>
Idoneità per la produzione di batterie agli ioni di litio	I metalli con una frazione massica di rame superiore all'5% sono esclusi dall'uso. Sono esclusi circuiti stampati, cavi, connettori a innesto elettrici e bobine
Temperatura ambiente	5 °C...60 °C
Forza di presa in apertura per dito di presa, a 6 bar	483 N
Forza di presa per dito di presa, chiusura, 6 bar	450 N
Momento di inerzia di massa	12.7 kgcm <sup>2</sup>
Forza max. su dita di presa Fz statica	450 N
Coppia massima alla pinza Mx statica	50 Nm
Coppia massima alla pinza rispetto My statico	50 Nm
Coppia massima sulla pinza (Mz statico)	50 Nm
Intervallo di lubrificazione per i componenti della guida	10 MioCyc
Peso prodotto	1285 g
Tipo di montaggio	Una delle due: Tramite filetto femmina e bussola di centratura Tramite foro passante e bussola di centratura
Attacco pneumatico	G1/8
Nota sui materiali	Conforme alla direttiva EU 2002/95 (RoHS)
Materiale della calotta di copertura	PA
Materiale corpo	Lega di alluminio battuto anodizzato duro
Materiale dita di presa	Acciaio inossidabile ad alta lega