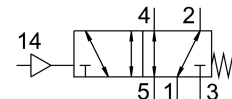
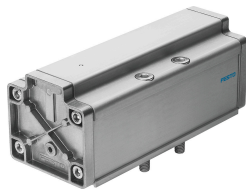


Valvola pneumatica VL-5/2-3/4-D-4

Codice prodotto: 12461

FESTO



Foglio dati

Caratteristica	Valore
Funzione valvola	5/2 vie, monostabile
Tipo di azionamento	Pneumatico
Larghezza	76 mm
Portata nominale standard	6000 l/min
porta di lavoro pneumatica	Sottobase grandezza 4 a norma ISO 5599-1 G3/4
Pressione di lavoro	-0.9 bar...16 bar
Design	Saracinesca a pistone
Tipo di reset	Molla meccanica
Dimensione nominale	18 mm
Dimensioni griglia	82 mm
Funzione aria di scarico	Con opzione di controllo del flusso
Principio di tenuta	Morbido
Posizione di montaggio	Opzionale
Conforme allo standard	ISO 5599-1
Azionatore manuale	Nessuno
Codice ISO	404
Tipo di pilotaggio	Diretto
Direzione del flusso	Reversibile
lap	Sovrapposizione positiva
Pressione pilotaggio	3 bar...16 bar
Tempo di spegnimento	90 ms
Tempo di accensione	25 ms
Fluido di lavoro	Aria compressa a norma ISO 8573-1:2010 [7:4:4]
Nota sul fluido di esercizio e di controllo	Possibilità di funzionamento lubrificato (in tal caso sarà sempre necessario un funzionamento lubrificato)
Conformità PWIS	VDMA24364-B1/B2-L
Temperatura del fluido	-10 °C...60 °C
Suono del livello di pressione	85 dB(A)
Fluido di pilotaggio	Aria compressa a norma ISO 8573-1:2010 [7:4:4]
Temperatura ambiente	-10 °C...60 °C
Peso prodotto	1800 g

Caratteristica	Valore
Tipo di montaggio	Su sottobase Tramite foro passante e vite
Attacco servo pilotaggio 14	Dimensione della sottobase 4 secondo ISO 5599-1
Collegamento pneumatico, porta 1	Sottobase dimensione 4 secondo ISO 5599-1
Collegamento pneumatico, porta 2	Sottobase dimensione 4 secondo ISO 5599-1
Collegamento pneumatico, porta 3	Sottobase dimensione 4 secondo ISO 5599-1
Collegamento pneumatico, porta 4	Dimensione della sottobase 4 secondo ISO 5599-1
Collegamento pneumatico, attacco 5	Dimensione della sottobase 4 secondo ISO 5599-1
Nota sui materiali	Conforme alla direttiva EU 2002/95 (RoHS)
Materiale guarnizioni	NBR
Materiale corpo	Alluminio