

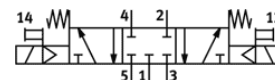
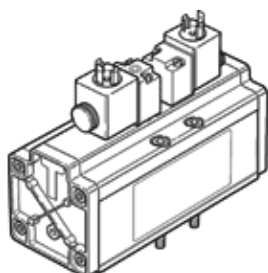
elettrovalvola

MDH-5/3G-3/4-D-4-24DC

Codice prodotto: 12459

FESTO

Con valvola di prepilotaggio e azionatore manuale, senza connettore femmina.



Foglio dati

Caratteristica	Valore
Funzione valvola	5/3, chiusa
Tipo di azionamento	Elettrico
Larghezza	76 mm
Portata nominale normale	4.800 l/min
Pressione d'esercizio	3 ... 16 bar
Costruzione	Valvola a spola
Riposizionamento	Molla meccanica
Grado di protezione	IP65
Diametro nominale	18 mm
Dimensione modulare	82 mm
Funzione di scarico	Strozzabile
Principio di tenuta	Non metallica
Posizione di montaggio	Qualsiasi
Conforme alla norma	ISO 5599-1
Azionatore manuale	Monostabile
Codice ISO	456
Tipo di comando	Prepilotato
Alimentazione pressione di pilotaggio	Interna
Direzione di flusso	Non reversibile
Sovrapposizione	Sovrapposizione positiva
Tempo di commutazione, disazionamento	290 ms
Tempo di commutazione azionamento	85 ms
Durata dell'inserimento	100 %
Impulso positivo di prova max., con logico 0	4.300 µs
Impulso negativo di prova max., con logico 1	2.100 µs
Valori caratteristici bobina	24 V cc: 6,8 W 48 V ca: 50/60 Hz, potenza di spunto 14,5 VA, potenza di mantenimento 9,9 VA
Fluido d'esercizio	Aria compressa a norma ISO 8573-1:2010 [7:4:4]
Indicazione sul fluido d'esercizio e di pilotaggio	E' possibile l'impiego con aria lubrificata (necessario poi per l'impiego successivo)
Conformità PWIS	VDMA24364-B1/B2-L
Temperatura del fluido	-10 ... 60 °C
Livello di rumorosità	85 dB(A)
Temperatura ambiente	-10 ... 50 °C
Peso	2.600 g
Connessione elettrica	A norma DIN EN 175301-803
Fissaggio	Su sottobase Con foro passante e vite
Attacco scarico servopilotaggio 82	M5
Attacco scarico servopilotaggio 84	M5
Attacco pneumatico 1	Sottobase misura 4 a norma ISO 5599-1
Attacco pneumatico 2	Sottobase misura 4 a norma ISO 5599-1

Caratteristica	Valore
Attacco pneumatico 3	Sottobase misura 4 a norma ISO 5599-1
Attacco pneumatico 4	Sottobase misura 4 a norma ISO 5599-1
Attacco pneumatico 5	Sottobase misura 4 a norma ISO 5599-1
Avvertenza sul materiale	Conforme a RoHS
Materiale guarnizioni	NBR
Materiale del corpo	Alluminio