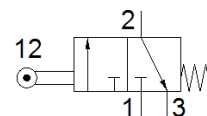


sensore di finecorsa SVK-3-PK-3

Codice prodotto: 12146

FESTO

Con azionamento a sfera



Foglio dati

Caratteristica	Valore
Funzione valvola	3/2, chiusa, monostabile
Tipo di azionamento	Meccanico
Portata nominale normale	50 l/min
Pressione d'esercizio	-0,9 ... 8 bar
Costruzione	Sede sferica
Riposizionamento	Molla meccanica
Diametro nominale	1,5 mm
Principio di tenuta	Non metallica
Posizione di montaggio	Qualsiasi
Tipo di comando	diretto
Direzione di flusso	Non reversibile
Fluido d'esercizio	Aria compressa a norma ISO 8573-1:2010 [7:4:4]
Indicazione sul fluido d'esercizio e di pilotaggio	E' possibile l'impiego con aria lubrificata (necessario poi per l'impiego successivo)
Conformità PWIS	VDMA24364-Zona III
Temperatura del fluido	-10 ... 80 °C
Temperatura ambiente	-10 ... 80 °C
Fissaggio	Con foro passante
Attacco pneumatico 1	PK-3
Attacco pneumatico 2	PK-3
Attacco pneumatico 3	Non convogliato