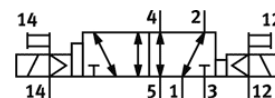


Elettrovalvola JDMUH-5/2-D-3C-VI

Codice prodotto: 120367

FESTO

Per unità di valvole



Foglio dati

Caratteristica	Valore
Funzione valvola	5/2, bistabile
Tipo di azionamento	Elettrico
Larghezza	65 mm
Portata nominale normale	4.500 l/min
Pressione d'esercizio	-0,9 ... 10 bar
Costruzione	Valvola a spola
Grado di protezione	IP65
Omologazione	c UL us - Recognized (OL)
Diametro nominale	14,5 mm
Dimensione modulare	72 mm
Principio di tenuta	Non metallica
Posizione di montaggio	Qualsiasi
Conforme alla norma	ISO 5599-2
Azionatore manuale	Monostabile
Tipo di comando	Prepilotato
Alimentazione pressione di pilotaggio	Interna
Direzione di flusso	Reversibile
Senza sovrapposizione	Sì
Indicatore posizione di commutazione	No
Pressione di pilotaggio	2 ... 10 bar
Tempo di commutazione, disazionamento	36 ms
Tempo di commutazione azionamento	29 ms
Tensione d'esercizio nominale CC	24 V
Oscillazioni di tensione ammissibili	+/- 10 %
Fluido d'esercizio	Aria compressa a norma ISO 8573-1:2010 [7:4:4]
Indicazione sul fluido d'esercizio e di pilotaggio	E' possibile l'impiego con aria lubrificata (necessario poi per l'impiego successivo)
Classe di resistenza alla corrosione CRC	1
Temperatura del fluido	-5 ... 50 °C
Fluido di pilotaggio	Aria compressa a norma ISO 8573-1:2010 [7:4:4]
Temperatura ambiente	-5 ... 50 °C
Peso	1.260 g
Fissaggio	Con foro passante
Attacco pneumatico 1	Sottobase misura 03 a norma ISO 5599-2
Attacco pneumatico 2	Sottobase misura 03 a norma ISO 5599-2
Attacco pneumatico 3	Sottobase misura 03 a norma ISO 5599-2
Attacco pneumatico 4	Sottobase misura 03 a norma ISO 5599-2
Attacco pneumatico 5	Sottobase misura 03 a norma ISO 5599-2
Avvertenza sul materiale	Conforme a RoHS
Informazioni sui materiali, guarnizioni	NBR
Informazioni sui materiali, spola	Acciaio