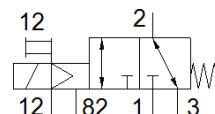
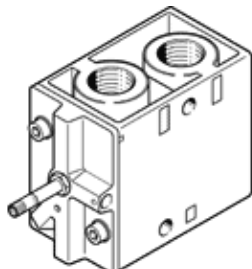


elettrovalvola MFH-3-3/4-S

Codice prodotto: 11968

FESTO

Con azionatore manuale, senza bobina e senza connettore.
La bobina e il connettore devono essere ordinati separatamente.



Foglio dati

| Caratteristica | Valore |
|--|---|
| Funzione valvola | 3/2, chiusa, monostabile |
| Tipo di azionamento | Elettrico |
| Larghezza | 68 mm |
| Portata nominale normale | 7.500 l/min |
| Pressione d'esercizio Mpa | -0,095 ... 1 MPa |
| Pressione d'esercizio | -0,95 ... 10 bar |
| Costruzione | A otturatore |
| Riposizionamento | Molla meccanica |
| Omologazione | c UL us - Recognized (OL) |
| Grado di protezione | IP65 |
| Diametro nominale | 19 mm |
| Funzione di scarico | Strozzabile |
| Principio di tenuta | Non metallica |
| Posizione di montaggio | Qualsiasi |
| Azionatore manuale | Bistabile |
| Tipo di comando | Prepilotato |
| Alimentazione pressione di pilotaggio | Esterna |
| Direzione di flusso | Reversibile |
| Sovrapposizione | Sovrapposizione negativa |
| Pressione di pilotaggio MPa | 0,1 ... 0,8 MPa |
| Pressione di pilotaggio | 1 ... 8 bar |
| Tempo di commutazione, disazionamento | 32 ms |
| Tempo di commutazione azionamento | 36 ms |
| Impulso positivo di prova max., con logico 0 | 2.200 µs |
| Valori caratteristici bobina | Vedi bobina, da ordinare separatamente |
| Fluido d'esercizio | Aria compressa a norma ISO 8573-1:2010 [7:4:4] |
| Indicazione sul fluido d'esercizio e di pilotaggio | E' possibile l'impiego con aria lubrificata (necessario poi per l'impiego successivo) |
| Classe di resistenza alla corrosione CRC | 1 - stress da corrosione basso |
| Conformità PWIS | VDMA24364-B1/B2-L |
| Temperatura di stoccaggio | -20 ... 60 °C |
| Temperatura del fluido | -10 ... 60 °C |
| Fluido di pilotaggio | Aria compressa a norma ISO 8573-1:2010 [7:4:4] |
| Temperatura ambiente | -5 ... 40 °C |
| Peso | 1.260 g |
| Connessione elettrica | Con bobina F, da ordinare separatamente |
| Fissaggio | Su blocchetto di collegamento Con foro passante A scelta: |
| Attacco scarico servopilotaggio 82 | M5 |
| Attacco servopilotaggio 12 | G1/8 |
| Attacco pneumatico 1 | G3/4 |
| Attacco pneumatico 2 | G3/4 |
| Attacco pneumatico 3 | G3/4 |
| Avvertenza sul materiale | Conforme a RoHS |
| Materiale guarnizioni | NBR |
| Materiale del corpo | Alluminio pressofuso |