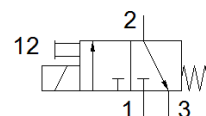
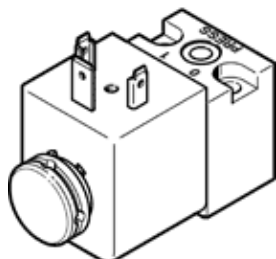


# valvola di prepilotaggio MDH-3/2-110VAC

Codice prodotto: 119601

FESTO

Ad azionamento diretto, con bobina e azionatore manuale, senza connettore femmina.



## Foglio dati

Caratteristica	Valore
Funzione valvola	3/2, chiusa, monostabile
Tipo di azionamento	Elettrico
Larghezza	30 mm
Portata nominale normale	50 l/min
Pressione d'esercizio Mpa	0,1 ... 1,6 MPa
Pressione d'esercizio	1 ... 16 bar 14,5 ... 232 psi
Costruzione	A otturatore
Riposizionamento	Molla meccanica
Marchio CE (vedi dichiarazione di conformità)	Ai sensi della direttiva CE sulla bassa tensione
Marchio UKCA (vedi dichiarazione di conformità)	secondo prescrizioni UK per apparecchiature elettriche
Grado di protezione	IP65
Diametro nominale	1,3 mm
Dimensione modulare	42 mm
Funzione di scarico	Non strozzabile
Basato sulla norma	ISO 15218
Principio di tenuta	Non metallica
Posizione di montaggio	Qualsiasi
Conforme alla norma	ISO 15218
Azionatore manuale	Monostabile
Tipo di comando	diretto
Direzione di flusso	Non reversibile
Sovrapposizione	Sovrapposizione negativa
Tempo di commutazione, disazionamento	9 ms
Tempo di commutazione azionamento	11 ms
Durata dell'inserimento	100 %
Valori caratteristici bobina	110 Vca: 50 Hz, potenza di spunto 14,5 VA, potenza di mantenimento 10,5 VA 110 Vca: 60 Hz, potenza di spunto 12,0 VA, potenza di mantenimento 7,6 VA
Fluttuazioni ammissibili della frequenza	+/- 10 %
Oscillazioni di tensione ammissibili	+/- 10 %
Fluido d'esercizio	Aria compressa a norma ISO 8573-1:2010 [7:4:4]
Indicazione sul fluido d'esercizio e di pilotaggio	E' possibile l'impiego con aria lubrificata (necessario poi per l'impiego successivo)
Classe di resistenza alla corrosione CRC	2 - stress da corrosione moderato
Conformità PWIS	VDMA24364-B2-L
Temperatura del fluido	-15 ... 80 °C
Temperatura ambiente	-15 ... 50 °C
Peso	140 g
Connessione elettrica	Configurazione attacchi forma A, a norma EN 175301-803 A norma DIN EN 175301-803
Fissaggio	Su sottobase

Caratteristica	Valore
	Con foro passante
Attacco pneumatico 1	Sottobase
Attacco pneumatico 2	Sottobase
Attacco pneumatico 3	Non convogliato
Avvertenza sul materiale	Conforme a RoHS
Materiale guarnizioni	FPM