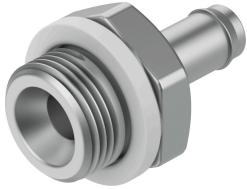


Raccordo a nipplo spinato CN-3/8-PK-6

Codice prodotto: 11949

FESTO



Foglio dati

Caratteristica	Valore
Dimensione nominale	5.3 mm
Tipo di guarnizione sul perno a vite	Anello di tenuta
Pressione operativa entro l'intervallo completo di temperatura	-0.95 bar...10 bar
Fluido di lavoro	Aria compressa a norma ISO 8573-1:2010 [7:-:-]
Nota sul fluido di esercizio e di controllo	Possibilità di funzionamento lubrificato (in tal caso sarà sempre necessario un funzionamento lubrificato)
Classe di resistenza alla corrosione CRC	2 - Moderata sollecitazione da corrosione
Conformità PWIS	VDMA24364-B1/B2-L
Temperatura ambiente	0 °C...60 °C
Collegamento pneumatico, porta 1	Filetto maschio G3/8
Collegamento pneumatico, porta 2	Per diametro esterno della tubazione di 8 mm
Nota sui materiali	Conforme alla direttiva EU 2002/95 (RoHS)
Materiale corpo	Alluminio