

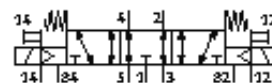
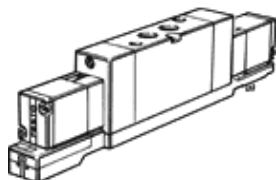
# Elettrovalvola

## MVH-5/3E-1/4-S-B-VI

Codice prodotto: 118810

FESTO

con bobina e azionatore manuale, senza connettore.



## Foglio dati

Caratteristica	Valore
Funzione valvola	5/3, in scarico
Tipo di azionamento	elettrico
Portata nominale normale	1.600 l/min
Pressione di esercizio	-0,9 ... 10 bar
Costruzione	Valvola a spola Sede piattello
Riposizionamento	Molla pneumatica
Diametro nominale	10 mm
Funzione di scarico	strozzabile
Principio di tenuta	A inserto
Tipo di comando	prepilato
Alimentazione pressione di pilotaggio	esterna
Direzione di flusso	reversibile
Valore b	0,38
Valore C	6,35 l/sbar
Tempo di commutazione OFF	32 ms
Tempo di commutazione ON	44 ms
Fluido di esercizio	Aria compressa filtrata, capacità filtrante 40 µm, lubrificata o non lubrificata Vuoto
Temperatura del fluido	-5 ... 50 °C
Fluido di pilotaggio	Aria compressa filtrata, capacità filtrante 40 µm, lubrificata o non lubrificata
Temperatura ambiente	-5 ... 50 °C
Tipo fissaggio	con foro passante
Attacco scarico servopilotaggio 82	M5
Attacco scarico servopilotaggio 84	M5
Attacco pneumatico 1	Sottobase G1/4
Attacco pneumatico 2	G1/4
Attacco pneumatico 3	Sottobase G1/4
Attacco pneumatico 4	G1/4
Attacco pneumatico 5	Sottobase
Avvertenza sul materiale	contiene lubrificanti silconici
Informazioni sui materiali, guarnizioni	NBR