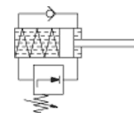
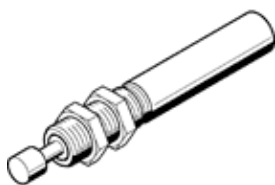


# ammortizzatore DYSR-8-8-Y5

Codice prodotto: 1138641

FESTO



## Foglio dati

| Caratteristica                           | Valore                          |
|--|---------------------------------|
| Taglia                                   | 8                               |
| Corsa                                    | 8 mm                            |
| Ammortizzazione                          | Regolabile                      |
| Posizione di montaggio                   | Qualsiasi                       |
| Rilevamento posizione                    | Senza                           |
| Velocità di impatto max.                 | 3 m/s                           |
| Tempo di riposizionamento breve          | 0,2 s                           |
| Tempo di riposizionamento lungo          | 3 s                             |
| Funzionamento                            | A semplice effetto<br>In spinta |
| Classe di resistenza alla corrosione CRC | 1 - stress da corrosione basso  |
| Conformità PWIS                          | VDMA24364-B2-L                  |
| Temperatura ambiente                     | -10 ... 80 °C                   |
| Corsa di decelerazione                   | 8 mm                            |
| Max. forza d'arresto                     | 400 N                           |
| Consumo max. di energia per corsa        | 4 J                             |
| Consumo max. di energia per ora          | 24.000 J                        |
| Energia residua max.                     | 0,01 J                          |
| Forza di riposizionamento                | 1,8 N                           |
| Peso                                     | 60 g                            |
| Fissaggio                                | Con controdado                  |
| Avvertenza sul materiale                 | Conforme a RoHS                 |
| Materiale guarnizioni                    | NBR                             |
| Materiale del corpo                      | Acciaio fortemente legato       |
| Materiale stelo                          | Acciaio fortemente legato       |