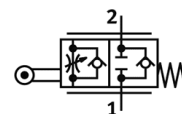
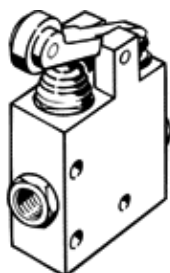


# Regolatore di portata unidirezionale GG-1/8

Codice prodotto: 10890

FESTO

con leva-rotolo e portata base regolabile.  
Tipo in esaurimento. Disponibile fino al 2011.



## Foglio dati

Caratteristica	Valore
Funzione valvola	Funzione di strozzatura unidirezionale
Attacco pneumatico 1	G1/8
Attacco pneumatico 2	G1/8
Tipo di azionamento	per via meccanica
Elemento di regolazione	Leva-rotolo
Tipo fissaggio	con foro passante
Portata nominale normale in direzione di strozzatura	280 l/min
Portata nominale normale in direzione di non ritorno	240 ... 350 l/min
Pressione di esercizio	0,3 ... 10 bar
Temperatura ambiente	-10 ... 60 °C
Informazioni sui materiali, corpo (contenitore)	Lega di alluminio per lavorazione plastica
Fluido di esercizio	Aria compressa filtrata non lubrificata Aria compressa filtrata e lubrificata
Posizione di montaggio	qualsiasi
Temperatura di stoccaggio	-10 ... 60 °C
Temperatura del fluido	-10 ... 60 °C
Peso	380 g
Avvertenza sul materiale	contiene lubrificanti siliconici
Informazioni sui materiali, guarnizioni	NBR