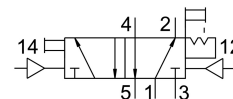
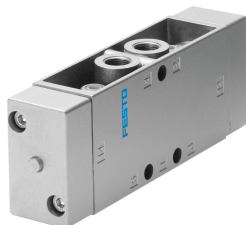


# Valvola pneumatica JH-5-1/4-NPT

Codice prodotto: 10879

FESTO



## Foglio dati

Caratteristica	Valore
Funzione valvola	5/2 doppio solenoide
Tipo di azionamento	Pneumatico
Larghezza	30.5 mm
Portata nominale standard	1100 l/min
porta di lavoro pneumatica	1/4 NPT
Pressione d'esercizio	0 MPa...0.8 MPa
Pressione di lavoro	0 bar...8 bar
Design	Sede otturatore
Grado di protezione	IP65
Dimensione nominale	7 mm
Dimensioni griglia	32 mm
Funzione aria di scarico	Con opzione di controllo del flusso
Principio di tenuta	Morbido
Posizione di montaggio	Opzionale
Tipo di pilotaggio	Diretto
Aria di pilotaggio	Esterni
Direzione del flusso	Non reversibile
lap	Lacune
Pressione di pilotaggio Mpa	0.12 MPa...1 MPa
Pressione pilotaggio	1.2 bar...10 bar
Frequenza massima di commutazione	12 Hz
Tempo di inversione	7 ms
Fluido di lavoro	Aria compressa a norma ISO 8573-1:2010 [7:4:4]
Nota sul fluido di esercizio e di controllo	Possibilità di funzionamento lubrificato (in tal caso sarà sempre necessario un funzionamento lubrificato)
Classe di resistenza alla corrosione CRC	1 - Bassa corrosione o sollecitazione
Conformità PWIS	VDMA24364-B2-L
Temperatura di stoccaggio	-20 °C...60 °C
Temperatura del fluido	-10 °C...60 °C
Fluido di pilotaggio	Aria compressa a norma ISO 8573-1:2010 [7:4:4]
Temperatura ambiente	-10 °C...60 °C
Peso prodotto	330 g

<b>Caratteristica</b>	<b>Valore</b>
Tipo di montaggio	Una delle due: Sul blocchetto di collegamento Con foro passante
Attacco dell'aria pilotaggio 12	1/8 NPT
Attacco servo pilotaggio 14	1/8 NPT
Collegamento pneumatico, porta 1	1/4 NPT
Collegamento pneumatico, porta 2	1/4 NPT
Collegamento pneumatico, porta 3	1/4 NPT
Collegamento pneumatico, porta 4	1/4 NPT
Collegamento pneumatico, attacco 5	1/4 NPT
Nota sui materiali	Conforme alla direttiva EU 2002/95 (RoHS)
Materiale guarnizioni	NBR TPE-U(PU)
Materiale corpo	Alluminio pressofuso