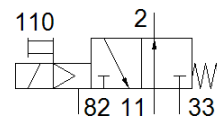
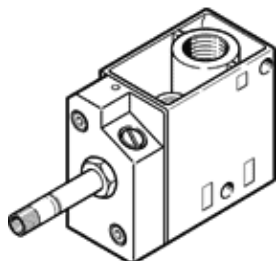


elettrovalvola MOFH-3-1/4-NPT

Codice prodotto: 10837

FESTO

Con azionatore manuale, senza bobina e senza connettore.
La bobina e il connettore devono essere ordinati separatamente.



Foglio dati

Caratteristica	Valore
Funzione valvola	3/2, aperta, monostabile
Tipo di azionamento	Elettrico
Larghezza	30,5 mm
Portata nominale normale	800 l/min
Pressione d'esercizio Mpa	0,15 ... 0,8 MPa
Pressione d'esercizio	1,5 ... 8 bar
Costruzione	A otturatore
Riposizionamento	Molla meccanica
Omologazione	c UL us - Recognized (OL)
Grado di protezione	IP65
Diametro nominale	7 mm
Dimensione modulare	32 mm
Funzione di scarico	Strozzabile
Principio di tenuta	Non metallica
Posizione di montaggio	Qualsiasi
Azionatore manuale	Bistabile
Tipo di comando	Prepilotato
Direzione di flusso	Non reversibile
Sovrapposizione	Sovrapposizione negativa
Tempo di commutazione, disazionamento	41 ms
Tempo di commutazione azionamento	14 ms
Impulso positivo di prova max., con logico 0	2.200 µs
Impulso negativo di prova max., con logico 1	3.700 µs
Valori caratteristici bobina	Vedi bobina, da ordinare separatamente
Fluido d'esercizio	Aria compressa a norma ISO 8573-1:2010 [7:4:4]
Indicazione sul fluido d'esercizio e di pilotaggio	E' possibile l'impiego con aria lubrificata (necessario poi per l'impiego successivo)
Classe di resistenza alla corrosione CRC	1 - stress da corrosione basso
Conformità PWIS	VDMA24364-B2-L
Temperatura di stoccaggio	-20 ... 60 °C
Temperatura del fluido	-10 ... 60 °C
Temperatura ambiente	-5 ... 40 °C
Peso	320 g
Connessione elettrica	Con bobina F, da ordinare separatamente
Fissaggio	Su blocchetto di collegamento Con foro passante A scelta:
Attacco foro di compensazione	M5
Attacco scarico servopilotaggio 82	M5
Attacco pneumatico 1	1/4 NPT
Attacco pneumatico 11	1/4 NPT
Attacco pneumatico 2	1/4 NPT
Attacco pneumatico 3	1/4 NPT
Attacco pneumatico 33	1/4 NPT
Avvertenza sul materiale	Conforme a RoHS
Materiale guarnizioni	NBR
Materiale del corpo	Alluminio pressofuso