

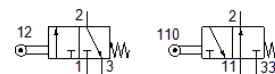
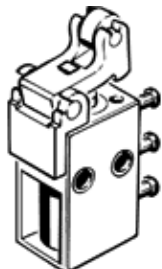
valvola a leva-rotolo

R/O-3-PK-3

Codice prodotto: 10748

FESTO

Con attacco a nipplo spinato per tubo diam. nom. 3. A seconda della scelta degli attacchi, funzione normalmente aperta o normalmente chiusa.



Foglio dati

Caratteristica	Valore
Funzione valvola	3/2, aperta/chiusa, monostabile
Tipo di azionamento	Meccanico
Portata nominale normale	80 l/min
Pressione d'esercizio	0 ... 8 bar
Costruzione	Sede pistone
Diametro nominale	2,5 mm
Tipo di comando	diretto
Fluido d'esercizio	Aria compressa a norma ISO 8573-1:2010 [-:--]
Conformità PWIS	VDMA24364-B1/B2-L
Temperatura ambiente	-10 ... 60 °C
Forza di azionamento con posizione di riposo chiusa	10 N
Forza di azionamento con posizione di riposo aperta	15 N
Peso	18 g
Fissaggio	Con foro passante
Attacco pneumatico 1	PK-3
Attacco pneumatico 2	PK-3
Attacco pneumatico 3	PK-3
Materiale guarnizioni	NBR
Materiale del corpo	POM