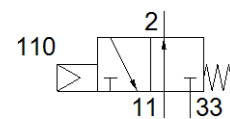
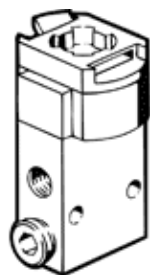


valvola per montaggio a pannello SVOS-3-1/8

Codice prodotto: 10191

FESTO



Foglio dati

Caratteristica	Valore
Funzione valvola	3/2, aperta, monostabile
Tipo di azionamento	Meccanico
Portata nominale normale	120 l/min
Pressione d'esercizio Mpa	0,35 ... 0,8 MPa
Pressione d'esercizio	3,5 ... 8 bar
Costruzione	Sede pistone
Riposizionamento	Molla meccanica
Principio di tenuta	Non metallica
Posizione di montaggio	Qualsiasi
Tipo di comando	diretto
Direzione di flusso	Non reversibile
Sovrapposizione	Sovrapposizione positiva
Fluido d'esercizio	Aria compressa a norma ISO 8573-1:2010 [-:-:-]
Conformità PWIS	VDMA24364-B1/B2-L
Temperatura ambiente	-10 ... 60 °C
Forza di azionamento	8 N
Fissaggio	Con foro passante
Attacco pneumatico 1	G1/8
Attacco pneumatico 2	G1/8
Attacco pneumatico 3	G1/8
Materiale testata	POM
Materiale guarnizioni	NBR TPE-U(PU)
Materiale del corpo	Alluminio