

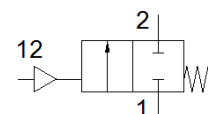
# valvola obliqua

## VZXF-L-M22C-M-B-N2-430-H3B1-50-3

Codice prodotto: 1002544

FESTO

Valvola obliqua pneumatica in ottone rosso. Versione sotto sede, posizione di sicurezza chiusa, filettatura NPT, passaggio nominale 2.



### Foglio dati

| Caratteristica                                  | Valore   |
|---|--|
| Costruzione                                     | Valvola a otturatore con attuatore a pistone   |
| Tipo di azionamento                             | Pneumatico   |
| Principio di tenuta                             | Non metallica  |
| Posizione di montaggio                          | Qualsiasi  |
| Fissaggio                                       | Montaggio in linea   |
| Collegamento del cavo                           | Manicotto filettato 2 NPT secondo ANSI/ASME B 1.20.1   |
| Diametro nominale                               | 43 mm  |
| Funzione valvola                                | 2/2, chiusa monostabile  |
| Direzione di flusso                             | Non reversibile  |
| Pressione del fluido                            | 0 ... 0,3 MPa  |
| Pressione d'esercizio                           | 0 ... 3 bar  |
| Pressione nominale, valvola di processo         | 16   |
| Funzione di scarico                             | Non strozzabile  |
| Riposizionamento                                | Molla meccanica  |
| Tipo di comando                                 | Con controllo esterno  |
| Attacco pneumatico                              | Filetto femmina G1/8   |
| Pressione d'esercizio Mpa                       | 0,6 ... 1 MPa  |
| Pressione d'esercizio                           | 6 ... 10 bar<br>87 ... 145 psi   |
| Fluido  | Vapore<br>Olio idraulico a base minerale<br>Gas inerti<br>Olio minerale<br>Acqua<br>Aria compressa filtrata, grado di filtrazione 200 µm<br>Liquidi neutri |
| Direzione flusso                                | Sotto sede, per fluidi gassosi e liquidi   |
| Fluido d'esercizio                              | Aria compressa a norma ISO 8573-1:2010 [7:4:4]   |
| Viscosità max.                                  | 600 mm <sup>2</sup> /s   |
| Temperatura del fluido                          | -10 ... 80 °C  |
| Temperatura ambiente                            | -10 ... 60 °C  |
| Portata Kv                                      | 23 m <sup>3</sup> /h   |
| Avvertenza sul materiale                        | Conforme a RoHS  |
| Conformità PWIS                                 | VDMA24364-Zona III   |
| Materiale del corpo valvola di processo         | Bronzo duro  |
| Numero di materiale corpo della valvola         | CC499K   |
| Materiale guarnizione albero                    | NBR  |
| Materiale guarnizione otturatore                | PTFE   |
| Peso  | 2.800 g  |
| Marchio CE (vedi dichiarazione di conformità)   | Ai sensi della direttiva CE sulle apparecchiature a pressione  |
| Marchio UKCA (vedi dichiarazione di conformità) | Normativa del Regno Unito per apparecchiature a pressione  |
| Classe di resistenza alla corrosione CRC        | 1 - stress da corrosione basso   |
| Materiale del corpo attuatore                   | Ottone   |