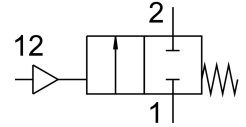
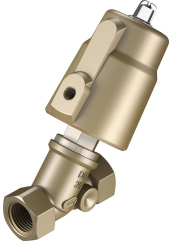


Valvola obliqua VZXF-L-M22C-M-B-N34-160-H3B1-50-16

Codice prodotto: 1002536

FESTO



Foglio dati

| Caratteristica | Valore |
|--------------------------|---|
| Design | Valvola a otturatore con attuatore a pistone |
| Tipo di azionamento | Pneumatico |
| Principio di tenuta | Morbido |
| Posizione di montaggio | Opzionale |
| Tipo di montaggio | Installazione in linea |
| Attacco linea | Raccordo filettato 3/4 NPT secondo ANSI/ASME B 1.20.1 |
| Dimensione nominale | 16 mm |
| Funzione valvola | 2/2 vie, chiusa, monostabile |
| Direzione del flusso | Non reversibile Sotto sede valvola, per fluidi gassosi e liquidi |
| Pressione fluido | 0 MPa...1.6 MPa 0 bar...16 bar |
| Pressione nominale PN | 16 |
| Funzione aria di scarico | Senza opzione di controllo del flusso |
| Tipo di reset | Molla meccanica |
| Tipo di pilotaggio | A controllo esterno |
| Attacco pneumatico | Filetto femmina G1/8 |
| Pressione d'esercizio | 0.6 MPa...1 MPa 87 psi...145 psi |
| Pressione di lavoro | 6 bar...10 bar |
| Fluido | Vapore Olio idraulico a base di olio minerale Gas inerti Olio minerale Acqua Aria compressa filtrata, grado di filtrazione 200 µm Fluidi neutri |
| Fluido di lavoro | Aria compressa a norma ISO 8573-1:2010 [7:4:4] |
| Viscosità max. | 600 mm ² /s |
| Temperatura del fluido | -10 °C...80 °C |
| Temperatura ambiente | -10 °C...60 °C |
| Portata Kv | 5.2 m ³ /h |
| Nota sui materiali | Conforme alla direttiva EU 2002/95 (RoHS) |
| Conformità PWIS | VDMA24364 zona III |

| Caratteristica | Valore |
|--|---------------------------------------|
| Materiale del corpo della valvola di processo | Bronzo duro (ottone rosso) |
| Codice del materiale del corpo della valvola di processo | CC499K |
| Materiale guarnizione mandrino | NBR |
| Materiale guarnizione della sede | PTFE |
| Peso prodotto | 1300 g |
| Classe di resistenza alla corrosione CRC | 1 - Bassa corrosione o sollecitazione |
| Materiale corpo attuatore | Ottone |