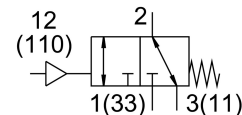
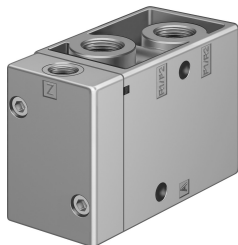


# Pneumatikus szelep VL/O-3-1/2

Cikkszám: 9983

FESTO



## Adatlap

Jellemző	Érték
Szelepfunkció	3/2 nyitva/zárva monostabil
Működtetés módja	pneumatikus
Szélesség	52 mm
Normál névleges átfolyás	3700 l/min
Pneumatikus munkacsatlakozás	G1/2
Üzemi nyomás	-0.095 MPa...1 MPa -0.95 bar...10 bar
Szerkezeti felépítés	Tányér-ülék
Visszaállítás módja	mechanikus rugó
Névleges szélesség	14 mm
Raszterméret	69 mm
Távozó levegő funkció	fojtható
Tömítés elve	lágý
Beépítési helyzet	tetszés szerint
Kézi segédműködtetés	nincs
Vezérlés módja	közvetlen
Vezérlőlevegőellátás	külső
Áramlásirány	megfordítható
Átfedés	negatív átfedés
Vezérlőnyomás	0.1 MPa...1 MPa 1 bar...10 bar
b érték	0.3
Kikapcsolási idő	30 ms
Bekapcsolási idő	17 ms
Üzemi közeg	Sűrített levegő ISO 8573-1:2010 [7:4:4] szerint
Tudnivaló az üzemi/vezérlőközegről	Olajozott üzem lehetséges (további üzemeltetéshez szükséges)
KBK korrózióállósági osztály	1 - alacsony korrózióknak való kitettség
LABS konformitás	VDMA24364-B1/B2-L
Csapághőmérséklet	-20 °C...60 °C
Közeghőmérséklet	-10 °C...60 °C
Vezérlőközeg	Sűrített levegő ISO 8573-1: 2010 [7:4:4] szerint
Környezeti hőmérséklet	-10 °C...60 °C

Jellemző	Érték
Terméksúly	860 g
Rögzítés módja	választhatóan: a csatlakozó lécen átmenő furattal
Vezérlőlevegő csatlakozója 110	G1/4
12. vezérlőlevegő csatlakozó	G1/4
1. pneumatikus csatlakozás	G1/2
11. pneumatikus csatlakozás	G1/2
2. pneumatikus csatlakozó	G1/2
3. pneumatikus csatlakozás	G1/2
33. pneumatikus csatlakozó	G1/2
Alapanyaggal kapcsolatos megjegyzések	RoHS-kompatibilis
Tömítések alapanyaga	NBR
Ház alapanyaga	Alumínium présöntvény