

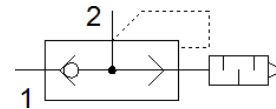
gyorsleürítő szelep SEU-1/2-NPT

Cikkszám: 9801

FESTO

hangtompítóval.

A lefúvás zajszintjét 6 bar nyomás mellett a légkörbe áramoltatva, 1m távolságban mérjük.



Adatlap

Jellemző	Érték
Szelep funkció	Gyors lefúvás
Pneumatikus csatlakozás 1	1/2 NPT
Pneumatikus csatlakozás 2	1/2 NPT
Felfogási mód	becsavarható
Standard nominal flow rate, exhaust 0.6-0.5 MPa (6-5 bar, 87-72.5 psi)	4,020 l/min
Standard flow rate exhaust 0.6-0 MPa (6-0 bar, 87-0 psi)	6,500 l/min
Standard nominal flow rate pressurisation 0.6-0.5 MPa (6-5 bar, 87-72.5 psi)	4,560 l/min
Üzemi nyomás	0.3 ... 10 bar
Környezeti hőmérséklet	-20 ... 75 °C
Üzemi közeg	Sűrített levegő ISO8573-1:2010 [7:-:-] szerint
Névleges méret	15 mm
Megjegyzés az üzemi- és a vezérlő közeghez	Olajozott üzemelés lehetséges (a további működéshez szükséges)
PWIS conformity	VDMA24364-B1/B2-L
Közeg hőmérséklet	-20 ... 75 °C
Hangnyomás szint	86 dB(A)
Anyag megjegyzés	RoHS konform