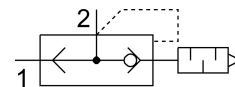


Gyorsleürítő szelep SEU-1/8-NPT

Cikkszám: 9798

FESTO



Adatlap

Jellemző	Érték
Szelepfunkció	Gyors légtelenítés
Kiegészítő funkció kiválasztása	hangtompítóval
1. pneumatikus csatlakozás	1/8 NPT
2. pneumatikus csatlakozó	1/8 NPT
Rögzítés módja	becsavarozható
Normál névleges áramlás leszellőzéskor: 0,6-0,5 MPa (6-5 bar, 87-72,5 psi)	390 l/min
Normál leszellőztetési térfogatáram 0,6-0 MPa (6-0 bar, 87-0 psi)	1000 l/min
Normál névleges térfogatáram leszellőztetéskor 0,6-0,5 MPa (6-5 bar, 87-72,5 psi) nyomás esetén	300 l/min
Üzemi nyomás	0.5 bar...10 bar
Környezeti hőmérséklet	-20 °C...75 °C
Üzemi közeg	Sűrített levegő ISO 8573-1:2010 [7:-:-] szerint
Névleges szélesség	5 mm
Tudnivaló az üzemi/vezérlőközegről	Olajozott üzem lehetséges (további üzemeltetéshez szükséges)
LABS konformitás	VDMA24364-B1/B2-L
Közeghőmérséklet	-20 °C...75 °C
Hangnyomás szint	86 dB(A)