

Kézikaros szelep HSO-4/3-1/2-B

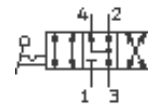
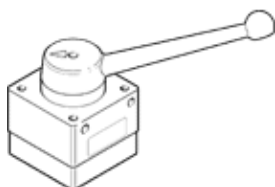
Cikkszám: 9785

FESTO

4/3-utú szelep kézikarral, középhelyzetben nyitott.

Kifutó típus. 2006-ig szállítható

Ezt a típust vákuum üzemre is ajánljuk. Vákuumcsatlakozás 3 (R).



Adatlap

| Jellemző | Érték |
|-----------------------------|------------------------|
| Normál névleges átáramlás | 3,500 l/min |
| Pneumatikus csatlakozás 2 | G1 1/2 |
| Pneumatikus csatlakozás 4 | G1 1/2 |
| Üzemi nyomás | -0.95 ... 10 bar |
| Konstrukciós felépítés | Forgó tolattyús szelep |
| Névleges méret | 12 mm |
| Környezeti hőmérséklet | -20 ... 80 °C |
| Működtető erő | 26 N |
| Gyártmány súlya | 1.35 kg |
| Felfogási mód | átmenő furattal |
| Pneumatikus csatlakozás 1 | G1 1/2 |
| Pneumatikus csatlakozás 3 | G1 1/2 |
| Anyag információ, tömítések | NBR |
| Anyag információ, ház | Alumínium présöntvény |