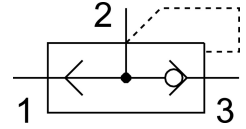


Gyorsleürítő szelep SE-1/2-B

Cikkszám: 9688

FESTO



Adatlap

Jellemző	Érték
Szelepfunkció	Gyors légtelenítés
1. pneumatikus csatlakozás	G1/2
2. pneumatikus csatlakozó	G1/2
Rögzítés módja	becsavarozható
Normál névleges áramlás leszellőzéskor: 0,6-→0,5 MPa (6-→5 bar, 87-→72,5 psi)	6480 l/min
Normál névleges térfogatáram leszellőztetéskor 0,6-→0,5 MPa (6-→5 bar, 87-→72,5 psi) nyomás esetén	4560 l/min
Üzemi nyomás	0.3 bar...10 bar
Környezeti hőmérséklet	-20 °C...75 °C
Ház alapanyaga	Alumínium présöntvény
Üzemi közeg	Sűrített levegő ISO 8573-1:2010 [7:-:-] szerint
Névleges szélesség	15 mm
Beépítési helyzet	tetszés szerint
Tudnivaló az üzemi/vezérlőközegről	Olajozott üzem lehetséges (további üzemeltetéshez szükséges)
LABS konformitás	VDMA24364-B1/B2-L
Közeghőmérséklet	-20 °C...75 °C
Terméksúly	200 g
3. pneumatikus csatlakozás	G1/2
Tömítések alapanyaga	NBR