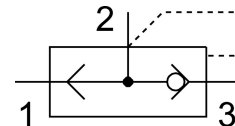


# Gyorsleürítő szelep SE-1/8-B

Cikkszám: 9685

FESTO



## Adatlap

Jellemző	Érték
Szelepfunkció	Gyors légtelenítés
Kiegészítő funkció kiválasztása	hangtompítóval
1. pneumatikus csatlakozás	G1/8
2. pneumatikus csatlakozó	G1/8
Rögzítés módja	becsavarozható
Normál névleges áramlás leszellőzéskor: 0,6→0,5 MPa (6→5 bar, 87→72,5 psi)	660 l/min
Normál névleges térfogatáram leszellőztetéskor 0,6→0,5 MPa (6→5 bar, 87→72,5 psi) nyomás esetén	300 l/min
Üzemi nyomás	0.5 bar...10 bar
Környezeti hőmérséklet	-20 °C...75 °C
Ház alapanyaga	Cink-présöntvény
Üzemi közeg	Sűrített levegő ISO 8573-1:2010 [7:4:4] szerint
Névleges szélesség	5 mm
Beépítési helyzet	tetszés szerint
Tudnivaló az üzemi/vezérlőközegről	Olajozott üzem lehetséges (további üzemeltetéshez szükséges)
LABS konformitás	VDMA24364-B1/B2-L
Közeghőmérséklet	-20 °C...75 °C
Hangnyomás szint	100 dB(A)
Terméksúly	75 g
3. pneumatikus csatlakozás	G1/8
Tömítések alapanyaga	NBR