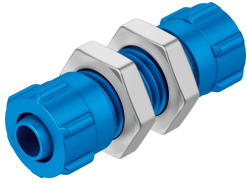


# Átvezető gyorscsatlakozó SCK-PK-6

Cikkszám: 9422

FESTO



## Adatlap

Jellemző	Érték
Névleges szélesség	5.3 mm
Beépítési helyzet	tetszés szerint
Kialakítás	Közfal
Kötegméret	10
Üzemi nyomás teljes hőmérsékleti tartományon	-0.095 MPa...1 MPa -0.95 bar...10 bar
Üzemi nyomás teljes hőmérsékleti tartománya	-13.775 psi...145 psi
Üzemi közeg	Sűrített levegő ISO 8573-1:2010 [7:-:-] szerint
Tudnivaló az üzemi/vezérlőközegről	Olajozott üzem lehetséges
KBK korrózióállósági osztály	1 - alacsony korrózióknak való kitettség
LABS konformitás	VDMA24364-B1/B2-L
Környezeti hőmérséklet	-10 °C...60 °C
1. pneumatikus csatlakozás	8 mm külső Ø-jű tömlőhöz 6 mm belső Ø-jű csatlakozó csonkhoz, hollandi anyával
2. pneumatikus csatlakozó	8 mm külső Ø-jű tömlőhöz 6 mm belső Ø-jű csatlakozó csonkhoz, anyával
Hollandi anya alapanyaga	Kovácsolt alumínium ötvözet, eloxált
Alapanyaggal kapcsolatos megjegyzések	RoHS-kompatibilis
Anyacsavar alapanyaga	Acél, horganyzott
Csatlakozó alapanyaga	Kovácsolt alumínium ötvözet, eloxált