

Toggle lever valve

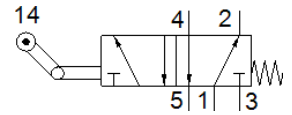
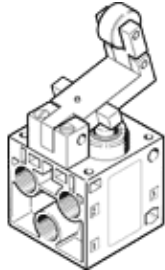
L-5-1/4-B

Cikkszám: 8993

FESTO

üres visszafutással és csatlakozó csőcsonkkal NÁ 3 csőhöz. A működtetett állapotban átjárható vagy nem átjárható funkció a csatlakozások megválasztásától függ.

Ezt a típust vákuum üzemre is ajánljuk.



Adatlap

Jellemző	Érték
Szelep funkció	5/2 monostabil
Működtetés fajtája	mechanikus
Normál névleges átáramlás	550 l/min
Üzemi nyomás	-0.95 ... 10 bar
Konstruktív felépítés	Tányéros ülék
Névleges méret	7 mm
Vezérlési fajta	közvetlen
PWIS conformity	VDMA24364-B1/B2-L
Környezeti hőmérséklet	-10 ... 60 °C
Működtető erő	71.5 N
Gyártmány súlya	360 g
Felfogási mód	átmenő furattal
Pneumatikus csatlakozás 1	G1/4
Pneumatikus csatlakozás 2	G1/4
Pneumatikus csatlakozás 3	G1/4
Pneumatikus csatlakozás 4	G1/4
Pneumatikus csatlakozás 5	G1/4
Material seals	NBR
Material housing	Alumínium présöntvény