

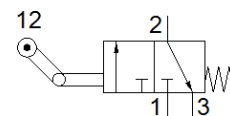
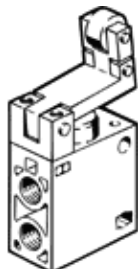
görgőkaros szelep

L-3-1/4-B

Cikkszám: 8982

FESTO

üres visszafutással. Ha a funkciót nem működtetik, nincs átmenet.
Ezt a típust vákuum üzemre is ajánljuk.



Adatlap

Jellemző	Érték
Szelep funkció	3/2 zárt monostabil
Működtetés fajtája	mechanikus
Normál névleges átáramlás	600 l/min
Üzemi nyomás	-0.95 ... 10 bar
Konstrukciós felépítés	Tányéros ülék
Névleges méret	7 mm
Vezérlési fajta	közvetlen
PWIS conformity	VDMA24364-B1/B2-L
Környezeti hőmérséklet	-10 ... 60 °C
Működtető erő	24.5 N
Gyártmány súlya	250 g
Felfogási mód	átmenő furattal
Pneumatikus csatlakozás 1	G1/4
Pneumatikus csatlakozás 2	G1/4
Pneumatikus csatlakozás 3	G1/4
Material seals	NBR
Material housing	Alumínium présöntvény