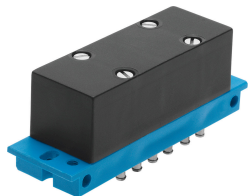


Elosztó tömb FR-12-PK-3-B

Cikkszám: 8761

FESTO



Adatlap

Jellemző	Érték
Névleges szélesség	2.5 mm
Beépítési helyzet	tetszés szerint
Üzemi nyomás teljes hőmérsékleti tartományon	0 bar...8 bar
Üzemi közeg	Sűrített levegő ISO 8573-1:2010 [7:-:-] szerint
Tudnivaló az üzemi/vezérlőközegről	Olajozott üzem lehetséges (további üzemeltetéshez szükséges)
LABS konformitás	VDMA24364-B1/B2-L
Kimenetek száma	12
Ellátó vezetékek száma	1
1. pneumatikus csatlakozás	G1/4 belső menet
2. pneumatikus csatlakozó	4 mm külső Ø-jű tömlőhöz
Alapanyaggal kapcsolatos megjegyzések	RoHS-kompatibilis
Ház alapanyaga	Alumínium présöntvény