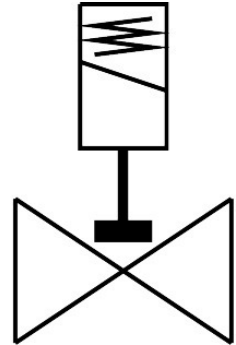
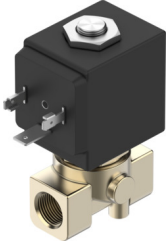


Mágnesszelep

VZWD-B-L-M22C-M-N14-40-V-30-3A-A1-8

Cikkszám: 8214510

FESTO



Adatlap

Jellemző	Érték
Szerkezeti felépítés	közvetlen vezérlésű ülékes szelep
Működtetés módja	elektromos
Tömítés elve	lágú
Beépítési helyzet	tetszés szerint
Rögzítés módja	Vezetékbeszerelés
Armatúra csatlakozó	1/4 NPT
Elektromos csatlakozó	A forma Csatlakozó az EN 175301-803 szabvány szerint négyszög forma
Névleges szélesség	4 mm
Szelepfunkció	2/2, zárt, monostabil
Kézi segédműködtetés	nincs
Áramlásirány	nem reverzibilis
Közeg	Sűrített levegő ISO 8573-1:2010 [7:4:4] szerint Inert gázok Ásványi olaj Víz semleges folyadékok további átfolyóközegek kérése
Nyomáskülönbség	0 MPa 0 bar 0 psi
Tekercsparaméterek	220/230 V AC: 50/60 Hz, 20,0 VA húzóteljesítmény, 15,0 VA tartóteljesítmény
Szigetelési osztály	F
Megengedett feszültségingadozások	+15 % / -10 %
Bekapcsolási időtartam	100%
Visszaállítás módja	mechanikus rugó

Jellemző	Érték
Vezérlés módja	közvetlen
Közegnyomás	0 MPa...0.8 MPa 0 bar...8 bar 0 psi...116 psi
Max. viszkozitás	25 mm ² /s
Közeghőmérséklet	-10 °C...140 °C
Környezeti hőmérséklet	-10 °C...80 °C
Kv átfolyás	0.36 m ³ /h
Bekapcsolási idő	8 ms
Kikapcsolási idő	25 ms
Alapanyaggal kapcsolatos megjegyzések	RoHS-kompatibilis
Ház alapanyaga	Sárgaréz
Ház anyagszáma	CW617N
Tömítések alapanyaga	FPM
Terméksúly	300 g
CE-jelölés (lásd a megfelelőségi nyilatkozatot)	EU EMC-irányelv szerint az EU kisfeszültségű berendezésekre vonatkozó irányelve szerint az EU RoHS irányelve szerint
UKCA-jelölés (lásd a megfelelőségi nyilatkozatot)	az Egyesült Királyság EMC-szabályozása szerint az Egyesült Királyság RoHS előírásai szerint az Egyesült Királyság elektromos berendezésekre vonatkozó előírásai szerint
Védettség	IP65
KBK korrózióállósági osztály	1 - alacsony korrózióknak való kitétség