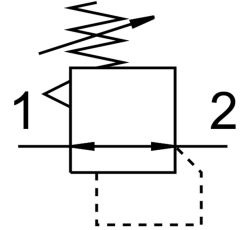


# Precíziós nyomákszabályozó szelep LRP-1/4-2.5-F1A

Cikkszám: 8196141

FESTO



## Adatlap

Jellemző	Érték
Aktuátor biztosítás	Forgatógomb rögzítéssel
Beépítési helyzet	tetszés szerint
Szerkezeti felépítés	elővezérelt precíziós membrán-szabályozó szelep
Szabályozó funkció	Állandó kimeneti nyomás szekunder légtelenítéssel
Nyomáskijelző	G1/8-hoz előkészítve
Üzemi nyomás	0.1 MPa...1.2 MPa 1 bar...12 bar
Nyomákszabályozó-tartomány	0.05 bar...2.5 bar
Max. nyomáshiszterézis	0.02 bar
Normál névleges átfolyás	1800 l/min
Üzemi közeg	Sűrített levegő ISO 8573-1:2010 [7:4:4] szerint Inert gázok
Tudnivaló az üzemi/vezérlőközegről	Olajozott üzem nem lehetséges
KBK korrózióállósági osztály	2 - mérsékelt korróziós igénybevétel
LABS konformitás	VDMA24364-B1/B2-L
Alkalmasság Li-ion akkumulátorok gyártására	A több mint 1% tömegarányú réz-, cink- vagy nikkeltartalmú fémek használata tilos. Kivételt képeznek: az acélban található nikkel, a vegyileg nikkelezett felületek, nyomtatott áramkörtáblák, vezetékcsatlakozók és a mágnesestekercsek
Közeghőmérséklet	-10 °C...60 °C
Környezeti hőmérséklet	-10 °C...60 °C
Terméksúly	310 g
Rögzítés módja	Előlapi rögzítés Vezetékbeszerelés tartozékkal
1. pneumatikus csatlakozás	G1/4
2. pneumatikus csatlakozó	G1/4
Alapanyaggal kapcsolatos megjegyzések	RoHS-kompatibilis
Tömítések alapanyaga	NBR
Ház alapanyaga	Alumínium