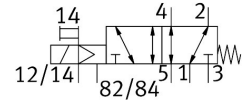
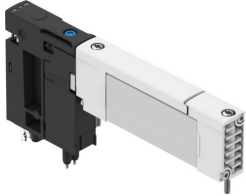


Mágnesszelep

VUVX-BK10-M52-MZH-F-1T1L

Cikkszám: 8187057

FESTO



Adatlap

Jellemző	Érték
Szelepfunkció	5/2, monostabil
Működtetés módja	elektromos
Szelepméret	10 mm
Az ISO 8778 szerint standardizált névleges térfogatáram	730 l/min
Üzemi feszültség	24 V DC
Üzemi nyomás	-0.09 MPa...0.7 MPa -0.9 bar...7 bar
Szerkezeti felépítés	Tömítőgyűrűs hengeres tolattyú
Visszaállítás módja	mechanikus rugó
Védettség	IP65
Szélesség	10.35 mm
Névleges szélesség	4.2 mm
Távozó levegő funkció	fojtható
Tömítés elve	lágý
Beépítési helyzet	tetszés szerint
Kézi segédműködtetés	Nem reteszelő
Vezérlés módja	elővezérelt
Vezérlőlevegőellátás	külső
Áramlásirány	megfordítható
Átfedés	negatív átfedés
Jelállapot-kijelző	igen
Vezérlőnyomás	0.25 MPa...0.7 MPa 2.5 bar...7 bar
Vákuumhoz való alkalmasság	igen
b érték	0.36
C érték	2.76 l/sbar
Az ISO 8778 szerint normalizált névleges térfogatáram, leszellőztetés 2-3	700 l/min
Max. kapcsolási frekvencia	3 Hz
Kikapcsolási idő	32 ms
Bekapcsolási idő	8 ms
Bekapcsolási időtartam	100%

Jellemző	Érték
Max. pozitív teszimpulzus 0 jellel	1400 µs
Max. negatív teszimpulzus 1 jel esetén	800 µs
Tekercsparaméterek	24 V DC: 0,35 W
Megengedett feszültség-ingadozások	+/- 10%
Üzemi közeg	Sűrített levegő ISO 8573-1:2010 [7:4:4] szerint Inert gázok
Tudnivaló az üzemi/vezérlőközegekről	Észterolaj < 0,1mg/m ³ , az ISO 8573-1:2010 szerint [-:~:2] Olajozott üzem lehetséges (további üzemeltetéshez szükséges)
Rezgésállóság	Szállítási vizsgálat 2. fokozatban FN942017-4 és EN 60068-2-6 szerint
Ütésállóság	Ütésvizsgálat 1. fokozatban FN 942017-5 és EN 60068-2-27 szerint
KBK korrózióállósági osztály	1 - alacsony korrózióknak való kitettség
LABS konformitás	VDMA24364-Zone III
Csapághőmérséklet	-20 °C...70 °C
Élelmiszerekkel használható	Lásd a bővebb anyaginformációt
Közeghőmérséklet	-5 °C...50 °C
Relatív páratartalom	5 - 95%
Vezérlőközeg	Sűrített levegő ISO 8573-1: 2010 [7:4:4] szerint Inert gázok
Környezeti hőmérséklet	-5 °C...50 °C
Szeleprögztítés max. meghúzási nyomatéka	0.375 Nm
Terméksúly	43.4 g
Elektromos csatlakozó	Plug-in
Rögztítés módja	a csatlakozólapon
12/14 vezérlőlevegő csatlakozó	Csatlakozólap
Vezérlő távozó levegő 82/84	Csatlakozólap
12. vezérlőlevegő csatlakozó	Csatlakozólap
1. pneumatikus csatlakozás	Csatlakozólap
2. pneumatikus csatlakozó	Csatlakozólap
3. pneumatikus csatlakozás	Csatlakozólap
4. pneumatikus csatlakozó	Csatlakozólap
5. pneumatikus csatlakozó	Csatlakozólap
82. pneumatikus csatlakozó	Csatlakozólap
Alapanyaggal kapcsolatos megjegyzések	RoHS-kompatibilis
Tömítések alapanyaga	HNBR
Dinamikus tömítések alapanyaga	HNBR
Ház alapanyaga	Kovácsolt alumíniumötvözet, eloxált
Rugók alapanyaga	erősen ötvözött rozsdamentes acél
Hengeres tolattyú alapanyaga	POM
Csavarok alapanyaga	Rozsdamentes acél