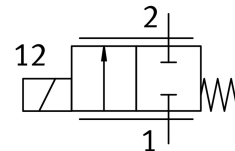


# Proporcionális útszelep VPWS-1-B-6-PC15-10-V

Cikkszám: 8186783

FESTO



## Adatlap

Jellemző	Érték
Névleges szélesség	1 mm
Működtetés módja	elektromos
Tömítés elve	lágú
Beépítési helyzet	tetszés szerint
Szerkezeti felépítés	közvetlen vezérlésű ülékes szelep
Visszaállítás módja	mechanikus rugó
Vezérlés módja	közvetlen
Áramlásirány	nem reverzibilis
Szelepfunkció	2/2, proporcionális útszelep, zárt
Üzemi nyomás	0 MPa...1 MPa 0 bar...10 bar
Névleges üzemi nyomás	1 MPa 10 bar 145 psi
Feltörési nyomás	30 bar 435 psi
Repedésnyomás	30 bar
Normál térfogatáram	68 l/min...88 l/min
Hiszterézis	16 mA
Max. kapcsolási frekvencia	18 Hz
Áramszabályozási tartomány	0 mA...200 mA
Max. elektromos teljesítményfelvétel	2.5 W
Tekerccs ellenállása	60.5 Ohm
Bekapcsolási időtartam	100% (lásd a szerelési utasítást)
Felület tisztasági jelentés száma	19 10 1290P
Felület tisztasági jelentés a szabvány szerint	ISO 15001
Maximális szénhidrogén-szennyezettségi szint	550 MGM
KBK korrózióállósági osztály	1 - alacsony korrózióknak való kitettség
LABS konformitás	VDMA24364-Zone III
Közeg	Inert gázok Levegő Oxigén

Jellemző	Érték
Közeggel kapcsolatos megjegyzések	Olajozott üzem nem lehetséges maximális részecskeméret: 10 µm
Közeghőmérséklet	5 °C...50 °C
Védettség	IP60
Megjegyzés a védettségről	IP65 megfelelő csatlakozóval szerelt állapotban
Környezeti hőmérséklet	5 °C...50 °C
Csapághőmérséklet	-40 °C...80 °C
Terméksúly	23 g
1. elektromos csatlakozó, csatlakozási mód	Kábel
1. elektromos csatlakozó, csatlakozástechnika	nyitott vég
1. elektromos csatlakozó, pólusok/erek száma	2
Kábelhossz	70 mm...80 mm
Rögzítés módja	a csatlakozólapon bedugható tartozékkal
1. pneumatikus csatlakozás	15 mm-es patron
2. pneumatikus csatlakozó	7,2 mm-es patron
Alapanyaggal kapcsolatos megjegyzések	RoHS-kompatibilis
Tömítések alapanyaga	FPM
Ház alapanyaga	erősen ötvözött acél