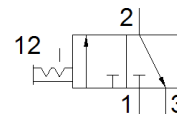
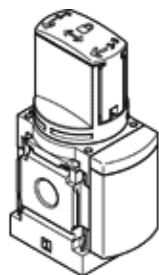


bekapcsoló szelep MS6-EM1-1/2-F1A

Cikkszám: 8183562

Új

FESTO



Adatlap

Jellemző	Érték
Konstruációs felépítés	Forgó tolattyús szelep
Működtetés fajtája	kézi
Lefúvás funkció	nem fojtható
Vezérlési fajta	közvetlen
Használati útmutató	Foreign particles can adhere to the product or form during installation. Depending on the application, it may be necessary to purge the product with clean compressed air, to clean it after installation and operate it with ducted exhaust air.
Szelep funkció	3/2 bistabil
Üzemi nyomás	0 ... 18 bar
C érték	30.8 l/sbar
b érték	0.57
Normál névleges átáramlás	8,700 l/min
Üzemi közeg	Sűrített levegő ISO 8573-1:2010 [7:4:4] szerint Nemesgázok
Megjegyzés az üzemi- és a vezérlő közeghez	Olajozott üzemelés lehetséges (a további működéshez szükséges)
KBK korrózióállósági osztály	2 - mérsékelt korróziós károsodás
Anyag megjegyzés	RoHS konform
PWIS conformity	VDMA24364-B1/B2-L
RSBP classification to CD-0033	F1a
Közeg hőmérséklet	-10 ... 60 °C
Környezeti hőmérséklet	-10 ... 60 °C
Élelmiszerrel való összeegyeztethetőség	Lásd a bővített nyersanyag-információt
Felfogási mód	Vezeték beépítés tartozékokkal választható/egyéb
Beépítési helyzet	tetszőleges
Áramlási irány	nem visszafordítható
Gyártmány súlya	580 g
Pneumatikus csatlakozás 1	G1/2
Pneumatikus csatlakozás 2	G1/2
Pneumatikus csatlakozás 3	G1/2
Material seals	TPE-U(PU)
Material housing	Alumínium présöntvény