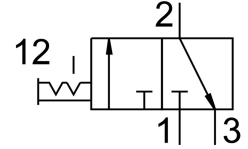


Bekapcsolószelep MS4-EM1-1/4-F1A

Cikkszám: 8183561

FESTO



Adatlap

| Jellemző | Érték |
|---------------------------------------------|---------------------------------------------------------------------------------------------------------------------------------------------------------------------------------------------------------------------------------------------------------------------|
| Szerkezeti felépítés | forgó csúszka |
| Működtetés módja | kézi |
| Távozó levegő funkció | nem fojtható |
| Vezérlés módja | közvetlen |
| Használati útmutató | Idegen részecskék tapadhatnak a termékhez, vagy képződhetnek a telepítés során. Az alkalmazástól függően szükség lehet a termék tiszta sűrített levegővel történő átöblítésére, a telepítés utáni tisztítására és csatornázott lefúvólevegővel való üzemeltetésére. |
| Szelepfunkció | 3/2, bistabil |
| Üzemi nyomás | 0 bar...14 bar |
| C érték | 9 l/sbar |
| b érték | 0.39 |
| Normál névleges átfolyás | 2200 l/min |
| Üzemi közeg | Sűrített levegő ISO 8573-1:2010 [7:4:4] szerint Inert gázok |
| Tudnivaló az üzemi/vezérlőközegekről | Olajozott üzem lehetséges (további üzemeltetéshez szükséges) |
| KBK korrózióállósági osztály | 2 - mérsékelt korróziós igénybevétel |
| Alapanyaggal kapcsolatos megjegyzések | RoHS-kompatibilis |
| LABS konformitás | VDMA24364-B1/B2-L |
| Alkalmasság Li-ion akkumulátorok gyártására | A több mint 1% tömegarányú réz-, cink- vagy nikkeltartalmú fémek használata tilos. Kivételt képeznek: az acélban található nikkel, a vegyileg nikkelezett felületek, nyomtatott áramkörtáblák, vezetékcsatlakozók és a mágnesestekercsek |
| Közeghőmérséklet | -10 °C...60 °C |
| Környezeti hőmérséklet | -10 °C...60 °C |
| Élelmiszerekkel használható | Lásd a bővebb anyaginformációt |
| Rögzítés módja | választhatóan: Vezetékbeszerelés tartozékkal |
| Beépítési helyzet | tetszés szerint |
| Áramlásirány | nem reverzibilis |
| Terméksúly | 190 g |
| 1. pneumatikus csatlakozás | G1/4 |
| 2. pneumatikus csatlakozó | G1/4 |

| Jellemző | Érték |
|----------------------------|-----------------------|
| 3. pneumatikus csatlakozás | G1/4 |
| Tömítések alapanyaga | TPE-U(PU) |
| Ház alapanyaga | Alumínium présöntvény |